

Soisy MAG

CONSEIL CITOYEN

Les 10 conseillers ont été
tirés au sort
Article p.7



RETROUVEZ TOUTE L'ACTUALITÉ DE VOTRE VILLE SUR

www.soisysurseine.fr



VILLE DE
**SOISY
SUR
SEINE**

A Soisy/Seine

biocoop
LA BIO BOULANGERIE

Biovivo
100 % bio,
100 % coopératif

Attention, horaires d'été !
Du 6 juillet (fermé) au 24 août (ouvert) :

- du mardi au samedi : 10h-13h - 15h30-19h30
- fermeture dimanche et lundi

Centre commercial Les Meilottes
01 69 89 31 32

Horaires d'été
Du mardi au samedi : 10h - 13h et 15h30 à 19h30
Fermé dimanche et lundi

www.biovivo.coop

Adopa
Votre partenaire au quotidien

Crédit d'impôt de 50 %

QUALISAP
Charte Qualité
services à la personne
Agrément Qualité Préfectoral

Aide à domicile, Aide à la mobilité, aide ménagère

Entretien de la maison

Jardinage

Soutien scolaire et garde d'enfants à domicile

Bricolage

49, bld de la République
91450 Soisy-sur-Seine

www.adopa.fr contact@adopa.fr
Tél : 01 60 75 57 67 06 67 79 73 10

AVIS DE VALEUR DE VOTRE BIEN OFFERT

Concrétisons ensemble votre projet immobilier
ACHAT - VENTE

iad

- RÉSEAU DE PROXIMITÉ
- HONORAIRES ADAPTÉS
- DIFFUSION SUR + DE 200 SITES
- RECHERCHES PERSONNALISÉES

Sonia ASTEQUE
06 30 48 03 40
sonia.asteque@iadfrance.fr

1er réseau français
de mandataires en immobilier

Claire RUIZ
06 30 17 32 08
claire.ruiz@iadfrance.fr

Sonia ASTEQUE - N° RSAC 539208199 EVRY
Claire RUIZ - N° RSAC 434099362 EVRY

SOMMAIRE

Soisy, la vie

- 04 > **Une nouvelle équipe** pour le mandat 2020/2026.
- 07 > **Les Conseillers Citoyens** ont été tirés au sort !
- 08 > **Le Budget Primitif 2020**



Soisy, le cadre de vie

- 9 > **Sécurisation des boisements** dans le Bois-Chardon
> **L'O.N.F. restaure des mares** en forêt de Sénart
- 10 > **Les travaux** à Soisy



Soisy, le dynamisme

- 13 > **Ange Chiesa** : 1ère sélection en équipe de France U16 !



Soisy, les générations

- 14 > **Les nouveaux électeurs** reçus en Mairie
> **De nouveaux ateliers** seniors
- 15 **INFOS PRATIQUES/ÉTAT CIVIL**



Soisy Mag

juillet 2020 - 3900 exemplaires. Numéro de Dépôt Légal : 6462P
Mairie : place du Général Leclerc - Tél. 01 69 89 71 71 - **Directeur de publication**: Jean-Baptiste Rousseau - **Directeur de la Communication / Réalisation** : Stéphane Foata - **Régie publicitaire municipale** : Tél. 0169897179. **Conception graphique** : MO Édition - **Impression** : Willaume Egret (St. Michel/Orge) Tél. 01 69 46 10 14. Imprimé sur papier PEFC.



Chères Soiséennes, chers Soiséens,

Une nouvelle équipe pour le mandat 2020/2026

Le 15 mars dernier, vous avez élu la liste «Ensemble pour Soisy» pour un nouveau mandat. Je tiens à remercier toutes celles et tous ceux qui se sont rendus(es) aux urnes. Par ailleurs, l'installation du nouveau conseil qui a eu lieu le 25 mai me permet de vous présenter la nouvelle équipe qui m'accompagne. Voir article P.4 et 5

Les Conseillers Citoyens

J'ai souhaité créer cette nouvelle instance afin de garantir la plus grande transparence dans la gestion communale et d'enrichir le débat aux sein des instances communales. 5 hommes et 5 femmes ont été désignés par tirage au sort parmi 100 candidats. Les 10 conseillers citoyens siègeront dans différentes commissions municipales. Voir article P.7

Le Budget Primitif 2020

Le Conseil Municipal du 22 juin dernier a voté le Budget Primitif 2020. Ce budget s'inscrit dans la lignée des précédents, avec la volonté de contenir les dépenses de fonctionnement pour maintenir un niveau d'investissement suffisant pour l'entretien et la rénovation de notre patrimoine communal (bâtiment, voirie...). Voir article P.8

Bien à vous.

Jean-Baptiste Rousseau
Maire de Soisy-sur-Seine,

Une nouvelle équipe pour le mandat 2020/2026



—Lors du 1^{er} tour des élections municipales du 15 mars dernier, la liste «Ensemble pour Soisy» a été élue. En raison de la crise sanitaire, le Conseil Municipal d'installation n'a pu se tenir que le 25 mai dernier. Jean-Baptiste Rousseau a été réélu Maire de Soisy-sur-Seine.



Lors de ce Conseil Municipal d'Installation, le maire a remis les écharpes tricolores aux adjoints.

COMPOSITION DU NOUVEAU CONSEIL MUNICIPAL

Le Maire et ses Adjoints



Jean-Baptiste ROUSSEAU
Maire de Soisy-sur-Seine
Conseiller Communautaire



Elisabeth PETTIDIDIER
1^{er} Maire Adjoint chargée de la culture, de l'urbanisme et du patrimoine



Stéphane DERLET
Maire Adjoint chargé de l'enfance, de la jeunesse et de l'éducation



Fabienne FAURIANT
Maire Adjoint chargée de l'action sociale et de la petite enfance



Jean-Philippe TOURNOIS
Maire Adjoint chargé du développement économique et du commerce



Aurélie DUMONTAUD SEURE
Maire Adjoint chargée de l'environnement et des déplacements



François FRANCHI
Maire Adjoint chargé de la santé et des seniors



Carole HEINTZ
Maire Adjoint chargée des travaux et de l'accessibilité.



Jean-François RHEIN
Maire Adjoint chargé des sports et de la vie associative

Les Conseillers Municipaux



Véronique BORGNE
Conseillère Municipale



Melvin DE OLIVEIRA
Conseiller Municipal



Claire PIRY-RUIZ
Conseillère Municipale



Thierry COUDERT
Conseiller Municipal



Salomé PICARD
Conseillère Municipale



Julien FERTÉ
Conseiller Municipal



Régine LE GRILL
Conseillère Municipale



René-Paul RÉGENT
Conseiller Municipal



Maëlle ROBIN
Conseillère Municipale



Abel CHOTARD
Conseiller Municipal



Anne-Françoise BACHELET
Conseillère Municipale



Jean-jacques DELPIRE
Conseiller Municipal



Silke PREISS
Conseillère Municipale



Pascal VIORRAIN
Conseiller Municipal



Jeanne MBAGA
Conseillère Municipale



Marco GALEOTTA
Conseiller Municipal



Virginie COUSIN
Conseillère Municipale



Christian CHAUVET
Conseiller Municipal



Carine COURTELLEMONT
Conseillère Municipale



Cyril GAMBIN
Conseiller Municipal

► Si vous souhaitez rencontrer Monsieur le Maire ou l'un des membres de l'équipe municipale, vous pouvez prendre rendez-vous auprès du secrétariat du Maire au 01 69 89 71 62 (Mme Clanché).








ENSEIGNEMENT DE LA CONDUITE ET DE LA SÉCURITÉ ROUTIÈRE
STAGE DE RÉCUPÉRATION DE POINTS
FORMATIONS 1^{ERS} SECOURS
LOCATION SALLE DE FORMATION ÉQUIPÉE

Freedom Formations
L'envol vers l'autonomie

Tél. 09 82 25 60 45
contact.freedom.formations@gmail.com
www.freedomformations.fr

Rue de la forêt de Sénart • C^{tre} C^{ial} Les Meillottes
 91450 SOISY-SUR-SEINE









Entreprise J.A.L.F.
 vous propose son expérience et ses idées pour tous travaux de jardin

Taille, élagage, aménagement, entretien, tonte, plantations, débroussaillage...

15 rue Notre Dame - 91450 Soisy-sur-Seine
 Tél. : 01 69 89 19 98
 Portable : 06 64 31 46 93
 e-mail : lois@jal.f.fr • site : www.jalf.fr

PAYSAGISTE

Votre publicité à cet emplacement ?

Contactez la Régie Municipale

(disponibilités, tarifs...)

au 01 69 89 71 79




DU JAMAIS VU
OUVERTURE DU 1^{ER} MAGASIN

DÉDIÉ À L'ACCESSIBILITÉ DES ESPACES PROS ET PARTICULIERS

CYRIL CHEYRADE
 agréé Action Logement

7 rue Jean moulin à Draveil
06 40 89 96 36







Les «Conseillers Citoyens» ont été désignés

Le 8 juin dernier, à l'occasion du deuxième Conseil Municipal, un tirage au sort a désigné les 10 membres du «Conseil Citoyen» de Soisy-sur-Seine, parmi 100 candidats.



Les conseillers citoyens participant à leur première commission avant le Conseil Municipal du 22 juin.

Les 10 Conseillers Citoyens

Le tirage au sort a désigné :

5 conseillères titulaires

- Marie-Christine DOREL
- Marie-Claude HUETTE
- Annick BONTEMPS
- Bertha BIYIK
- Ludivine BOUCHER

3 conseillères suppléantes

- Marie-Bénédicte MENEZ
- Hadjer BAZIZ
- Anne-Marie CERVO

5 conseillers titulaires

- Xavier NOURY
- Laurent CANIARD
- Bernard BARRET
- Vincent DEVICHI
- Jean-Jacques GRANDMONTAGNE

3 conseillers suppléants

- Valentin BREBAN
- Zakaria BOUKHARI
- Eric LEFORT

Les conseillers citoyens «titulaires» sont nommés pour 1 an renouvelable 1 fois. A l'issue de leur mission, ils seront remplacés par les candidats inscrits sur la liste d'attente, dans l'ordre du tirage au sort. Retrouvez la liste complète du tirage au sort sur www.soisyourseine.fr.

Le rôle des Conseillers Citoyens

Cette toute nouvelle instance, créée à l'initiative de la commune, doit permettre aux **10 Conseillers citoyens de participer activement à la vie de la commune et à ses décisions**. Présents lors des commissions qui préparent les séances du Conseil Municipal, les **Conseillers Citoyens pourront examiner tous les projets de délibérations soumis au Conseil Municipal et donner leur avis. Cet avis sera lu publiquement lors du Conseil Municipal**. De plus, ils siègeront, deux par deux, aux côtés des conseillers municipaux :

- au **Conseil d'Administration du Centre Communal d'Action Sociale**,
- à la **Commission d'Appel d'Offres**,
- à la **Commission d'attribution des places en crèche**,
- aux **commissions de sélection des exposants du Marché de Noël et de la Fête des Jardins**.

Dans un objectif de développer la «démocratie participative», un «**Conseil des sages**» et un «**Conseil des jeunes citoyens**» seront également constitués avant la fin de l'année. Un appel à candidature sera lancé dans un prochain «Soisy Mag». De même, la **page Facebook «Mairie de Soisy-sur-Seine»** et les **visioconférences**, développées durant la crise sanitaire, seront pérennisées pour faciliter les échanges «directs» entre les élus et la population.

Le budget 2020 avec des taux d'imposition inchangés



La Municipalité a voté son Budget Primitif pour l'année 2020, à l'occasion du Conseil Municipal du 22 juin dernier. Pour rappel, le Budget Primitif est le document budgétaire municipal qui prévoit et autorise les dépenses et les recettes de la commune pour l'année à venir.

Le Budget Primitif de cette année s'inscrit dans la lignée des précédents avec pour objectifs :

- la maîtrise des dépenses de fonctionnement,
- le maintien de l'auto-financement,
- le maintien d'un investissement pour entretenir et rénover notre patrimoine.

LES GRANDS CHIFFRES

UN ENDETTEMENT TRÈS FAIBLE

À SOISY

17 €/habitant

DANS LES COMMUNES DE MÊME TAILLE

844 €/habitant

Chiffres 2018

DES TAUX D'IMPOSITION QUI RESTENT INCHANGÉS

Comme depuis 15 ans, la commune de Soisy-sur-Seine n'a pas touché aux taux municipaux des impôts locaux (Taxe d'Habitation et Taxes Foncières). Ces taux sont aujourd'hui inférieurs à ceux des communes de la même taille.

TAXE D'HABITATION

à Soisy
14,82 %

communes de même taille
15,21 %

TAXE FONCIÈRE BÂTIE

à Soisy
16,79 %

communes de même taille
20,88 %

UNE RÉSERVE FINANCIÈRE POUR CONTINUER D'INVESTIR

RÉSERVE FINANCIÈRE AU 31 DÉCEMBRE

2007 : 1 900 000€

2019 : 2 300 000€

En septembre prochain, le Conseil municipal examinera et votera un «budget supplémentaire» qui proposera un programme d'investissement pour 2020 et les années suivantes.

Sécurisation des boisements dans le «Bois Chardon»

—L'Agence des Espaces Verts de la Région d'Île-de-France (AEV), aménageur et gestionnaire de la Forêt régionale de Bois Chardon, va réaliser des coupes de sécurité, à partir de cet été.



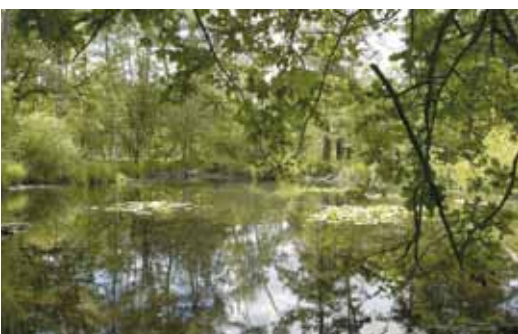
Des travaux vont se dérouler dans la forêt régionale du Bois Chardon situé sur la commune de Draveil, en limite de la ville de Soisy ; ces travaux vont consister à retirer des arbres dépérissants. **Le chantier se déroulera en deux temps, dans le courant de l'été et au début de l'automne.** Les travaux concernent les zones situées en périphérie des parcelles forestières : en lisière du massif, à proximité des habitations, le long des chemins, aux abords du potager, des parkings et aussi du champ situé en bord de Seine. Dans ces secteurs, les boisements sont trop denses et serrés, la croissance des arbres est ralentie ; beaucoup d'arbres se cassent, s'effondrent, perdent leurs branches. Les châblis (arbres déracinés par les éléments naturels) témoignent de ce mauvais état des peuplements. Pour sécuriser la promenade et renouveler les jeunes arbres, une partie des arbres va être retirée. Le bois issu

des coupes sera partiellement valorisé en bois énergie. **Pour la sécurité de tous, durant les travaux, certains chemins seront temporairement interdits d'accès. Des panneaux sur place vous informeront des chantiers en cours.**

i > Contact et renseignements par courriel : aev@aev-iledefrance.fr

L'O.N.F. restaure des mares en forêt de Sénart

—L'Office National des Forêts vient de restaurer trois mares envahies par la végétation : la mare aux deux potamots et les mares des Uzelles.



Les travaux ont consisté à retirer la végétation sur les berges, puis à couper quelques bouleaux et saules pour remettre en lumière les plans d'eau lorsque l'ombrage était important. À cela, s'ajoute un curage de la vase qui en s'accumulant comble les mares. En maintenant celles-ci en eau libre, la vie aquatique peut prospérer à nouveau. Éléments remarquables de nos paysages, **les mares forment des**

lieux de vie appréciés par une grande diversité d'espèces, tant végétales qu'animales. Sans entretien, envahies par la matière organique et la végétation, elles se combent, et régressent avec le temps. Les espèces qui en dépendent menacent de disparaître. Recouvertes, en permanence ou par intermittence d'une couche d'eau stagnante, les zones humides jouent un rôle essentiel dans la préservation de la ressource en eau et abritent une biodiversité remarquable. Dans la mare, la vie est partout : dans l'eau, sur l'eau ou sur les berges.

L'ONF s'attache à conserver ces réservoirs de biodiversité en engageant des travaux d'entretien. Leur gestion s'inscrit aussi plus largement dans la gestion forestière courante.

Les mares de Sénart et l'histoire de l'art !

Eugène Delacroix, résidant à Champrosay (Draveil) s'inspirait des décors de la forêt de Sénart. **Les baigneuses (1854)**



Les travaux à Soisy

Malgré la crise sanitaire, des travaux dans la commune se sont poursuivis...

Le laboratoire d'analyses médicales et des logements

A l'arrière du Monument aux Morts, le long du Boulevard de la République, les travaux débutés en février dernier se poursuivent. Après la démolition de l'ancien local technique, les fondations ont été creusées et la chape de béton a été coulée.

Pour rappel, le nouveau bâtiment, construit par l'opérateur «Antin Résidence», accueillera le laboratoire d'analyses médicales, actuellement situé rue Berthelot, et 8 logements aidés (2 et 3 pièces).

Le chantier devrait se terminer au cours de l'été 2021.



Le bâtiment final (projection 3D)



En Mai 2020



En juin 2020

Les travaux de voirie

Durant ces dernières semaines, 3 chantiers de voiries se sont déroulés sur la commune, et pour certains, en partie de nuit. Ces travaux ont concerné :

- le haut de la rue du Grand Veneur (entre la rue de l'Ermitage et la rue Paul Franchi),
- la rue du 8 Mai 1945,
- une partie de la rue de l'Ermitage (entre la rue du Grand Veneur et la rue du Cimetière),

et ont consisté en un rabotage de l'ancien tapis de voirie pour déposer un nouvel enrobé. Les marquages au sol ont donc également été refaits.



La rue du Grand Veneur



La rue du 8 mai 1945



La rue de l'Ermitage

Les logements du «1 boulevard de la République»

Derrière le portail qui donne sur le boulevard de la République, les travaux de construction de **46 logements** sont en cours (32 logements aidés et 14 en accession à la propriété). Les fondations des nouveaux bâtiments ont été réalisées. Les premiers murs ont même commencé à sortir de terre.

Les bâtiments anciens existants, à l'entrée du terrain, seront conservés. Pour information, ces bâtiments sont destinés à accueillir des entreprises. Une zone de stationnement sera créée entre ces bâtiments et le boulevard de la République.



Le projet final (croquis)



GARAGE EXPERT
ADHOC



www.garage-adhoc.com

Du 1^{er} Juin au 31 Juillet 2020



59€*
TTC

LE BILAN CLIMATISATION
JUSQU'À 250 GR DE GAZ INCLUS

**UNE VOITURE
SAINE SUR
DES PNEUS
SÛRS**

À PARTIR DE
41€90*
LEAO TYRE



39€
.90
TTC

**LA DÉSINFECTION
DE VOTRE VEHICULE**

1€ SOYEZ SÛR DE
VOS DISTANCES
LES PLAQUETTES DE FREIN*
POUR L'ACHAT ET LE MONTAGE DE DISQUES DE FREIN



01 60 75 10 22

*Voir conditions au garage - Hors pose
Offres non cumulables avec
les opérations en cours.

23 Av. de la Libération - 91450 SOISY SUR SEINE

Votre publicité à cet emplacement ?

Contactez la Régie Municipale
(disponibilités, tarifs...)
au 01 69 89 71 79



**Reliez l'alarme
de votre habitation
au Poste de
Police Municipale**

**Efficacité,
Rapidité d'intervention,
Coût réduit.**

Tarif au semestre :
120 euros



**Police Municipale
de Soisy-sur-Seine
2, rue de l'Eglise
91450 Soisy-sur-Seine
Tél. 01 69 89 18 18**

Ange Chiesa :

1^{ère} sélection en équipe de France de football des moins de 16 ans



Ange Chiesa (16 ans), avec son premier maillot national, et lors de son arrivée au Paris FC, en 2019, avec Jean-luc Ruty, Directeur du centre de formation du Paris FC

Après avoir commencé le football à Soisy-sur-Seine (AS Foot Soisy pendant 6 années), le jeune footballeur a joué durant 1 saison sous le maillot d'Evry, avant d'être repéré et de signer, en 2019, un contrat d'aspirant au Paris FC. En février dernier, Ange a connu sa première sélection avec l'équipe de France U16 (moins de 16 ans), pour un tournoi international en Turquie réunissant les équipes d'Italie, du Paraguay et de Turquie. Nous avons rencontré ce jeune footballeur talentueux et prometteur...

À quel âge as-tu commencé le football ?

«À 6 ans, pour un premier essai, puis, j'ai repris une licence à 9 ans ! Le foot n'a pas été une passion au début.»

Quel est ton poste de prédilection ?

«Je joue défenseur central. Ma taille (1m90) est un atout, notamment pour le jeu aérien. J'ai également une bonne pointe de vitesse.»

Au Paris FC, tu es sur le chemin du football professionnel ; est-ce ton objectif ?

«Oui, c'est l'objectif. Ce contrat d'aspirant signé en janvier est une première étape. J'avance doucement mais sûrement.»

Comment as-tu appris ta sélection en équipe de France U16 ?

«J'étais dans une liste de 100 joueurs pré-sélectionnés. C'était déjà une bonne surprise,

et puis un matin à 10h, mon agent m'appelle pour m'annoncer la grande nouvelle.»

Quelle a été ta première réaction ?

«J'étais super content ! C'était tellement inattendu. J'ai déboulé dans les escaliers pour le dire à mes parents. Du coup, on a fêté ça au restaurant.»

Comment se sont déroulés tes premiers pas «en bleu» ?

«J'ai joué 2 rencontres, deux victoires, contre l'Italie (5-2), puis contre le Paraguay (5-0). Ce rassemblement, c'était la possibilité de jouer avec les meilleurs joueurs de mon âge. C'est très important pour progresser. J'ai essayé de donner le meilleur de moi-même. Je suis donc heureux et fier de ce que j'ai fait. Et puis, ce premier maillot bleu et cette première «Marseillaise», c'est inoubliable.»

Comment as-tu vécu la période de confinement ?

«Plutôt bien. J'ai suivi le programme sportif fourni par mon club. Mon jardin m'a permis de «toucher le ballon» tous les jours.»

Quels sont tes objectifs pour la saison 2020/2021 ?

«Je vais jouer avec les «U19 National» pour lesquels je souhaite conserver mon poste de titulaire. Et puis, pourquoi pas accéder à quelques entraînements avec l'équipe pro (réserve et/ou Ligue 2).»

Un conseil pour tous les jeunes footballeurs de Soisy ?

«Il faut beaucoup travailler, avoir un gros mental, croire en soi, et ne pas écouter les gens qui veulent casser le rêve. Il est aussi très important de prendre du plaisir sur le terrain. Le reste vient naturellement.»

PLAN CANICULE

Comme chaque été, le Centre communal d'action sociale propose d'inscrire les personnes les plus fragiles sur un registre municipal.

Ainsi, en cas d'épisode de fortes chaleurs, la Mairie appellera régulièrement les personnes inscrites.

Des interventions pourront être mises en œuvre en cas de nécessité. La salle du Conseil municipal sera rafraîchie et ouverte pour les personnes qui auraient besoin d'un endroit frais (aux horaires d'ouverture de la Mairie).

> Pour vous inscrire:
> CCAS (en mairie)
> Tél 01 69 86 71 64

Les nouveaux électeurs reçus en Mairie



Les nouveaux électeurs (Photo prise avant le confinement)

Comme chaque année, les jeunes majeurs soisiens sont reçus en Mairie afin de recevoir leur première carte d'électeur, synonyme d'inscription sur les listes électorales de la commune. C'est l'occasion pour le Maire de Soisy-sur-Seine, Jean-Baptiste Rousseau, de leur rappeler l'importance du «Droit de vote» et la nécessité d'accomplir cet acte citoyen.

i > Service Etat Civil / Elections - Tél. 01 69 89 71 61

De nouveaux ateliers «seniors» avec le C.C.A.S.



i > Centre Communal d'Action sociale
> En Mairie
> Tél. 01 69 89 79 64

Pour cette nouvelle rentrée, le Centre Communal d'Action Sociale de la Ville de Soisy-sur-Seine, en partenariat avec le PRIF (Prévention Retraite en Ile-de-France) et l'association «Acte en théâtre», programme, pour les seniors soisiens, 3 ateliers :

Atelier «Equilibre en mouvement» : 12 séances entre septembre et décembre 2020 (15 personnes - gratuit). **Réunion d'informations et d'inscriptions le mardi 22 septembre, à 10h, en Salle du Conseil (Mairie).**

Atelier «Mémoire» : 11 séances entre septembre et décembre 2020 (15 personnes - gratuit). **Réunion d'informations et d'inscriptions le jeudi 1^{er} octobre, à 10h, en Salle du Conseil (Mairie).**

Reprise de l'atelier «Lecture à haute voix» : Cet atelier a déjà commencé en février dernier. Les participants inscrits sont invités à reprendre le cycle, le jeudi 1^{er} octobre (L'atelier est complet, aucune nouvelle inscription n'est possible).

À noter : Les ateliers «Equilibre» et «Mémoire» n'auront lieu que si un nombre minimal de participants est inscrit.

Soisy pratique



ÉTAT CIVIL

NAISSANCES

Mars 2020 : Louise TUMMERS, Sajda YAKHLIFI, Hugo SANTOS AZEVEDO.

Avril 2020 : Charly OURY, Lou CHEVALIER REVENAULT.

Mai 2020 : Casey MOSNY, Lola DESSERTINE, Kelly QUEIROS ARAUJO.

Juin 2020 : Meissa JANIN SARR, Hewan REISSE.

MARIAGES

Mars 2020 : Madame Nora MOUZNI et Monsieur Landry OGOUDIKPE.

DÉCÈS

Février 2020 : Nadia LECOEUR épouse RIVET, Francis MICOUD, Pierre DELAIN.

Mars 2020 : Georgette SCHAULI veuve LECESNE, Nicole TURPIN

épouse ALAMAGNY, Arlette CORDEL épouse COHEN, René VEICHART, Simone ROY veuve RÉTY, Madeleine NADIRAS épouse BUNLON, Marie GUÉGAN née DUBREUIL.

Avril 2020 : Renée PLAZANNET veuve COURTOIS, Pierre LESPAGNOL, Gilberte SANCHEZ veuve FERNANDEZ, Liliane CAILLOT veuve EMELIN, Geneviève CASSIER veuve CALMELS, Jean-Claude CORNÈDE, Jacqueline PAPILLON veuve STALIN, Jacques COURTY, Denise CENDRÉ veuve ROUX, Jacques TÊTU, Margit SVANSTRÖM veuve MERRET, Jacqueline CLÉMENT veuve PERRAUDIN.

Mai 2020 : Daniel DUMONT, Danielle GEOFFROY veuve REBOUL, José AGUADO, Michel COMMINET, Lucien LAMBERT, Claude GIBART, Jacques GILLARDIE, Viviane DEFACHELLE née VIRION, Olivier MINOIS, Bernard CARCY.



UNE PROGRAMMATION

DE RENTRÉE ENCORE INCERTAINE

Au moment d'écrire ces lignes, la rentrée de septembre est encore loin et indécise dans bien des domaines, et notamment en terme d'organisation de manifestations.

Traditionnellement, la première manifestation municipale qui marque la rentrée est le «**Forum des Associations**». Fixée au Samedi 5 septembre prochain, cette rencontre très appréciée des Soiséens(nes) pour préparer leur année de loisirs, n'est pas encore confirmée. Il en est de même pour toutes les manifestations municipales et associatives de septembre prévue à notre agenda (**jours historiques locaux, jours du patrimoine, Thé dansant, Ciné Club...**).

Nous vous tiendrons informés dès que nous serons en capacité de vous communiquer une information plus précise (site Internet municipal, panneaux électroniques, Facebook...)

> Mairie (Accueil) : 01 69 89 71 71

> www.soisyourseine.fr

> Facebook : Mairie de Soisy-sur-Seine



Infos pratiques

> Horaires d'été du Bureau de Poste

Retrouvez les horaires du bureau de poste de Soisy sur www.laposte.fr

> Les distributions de masques se poursuivent

Les distributions de masques se poursuivent en Mairie (2 masques par personne - aux horaires d'ouverture). Pour obtenir les masques, se présenter à l'accueil de la Mairie avec un justificatif de domicile récent et de la composition familiale.

- Mairie (Accueil) - Tél. 01 69 89 71 71

> Appel aux bénévoles pour faire des masques à domicile

L'atelier de confection de masques organisé par la Ville, a fermé ses portes en juin ; c'est l'occasion de renouveler tous nos remerciements à nos couturières bénévoles qui ont fabriqué plus de 7 000 masques. Pour autant, la commune est encore en capacité de fournir des «kits de fabrication» (tissus et élastiques) afin que des Soiséens(nes) bénévoles continuent de la fabrication pour la commune, à leur domicile (pour les ramener ensuite en Mairie, une fois confectionnés). Les personnes intéressées peuvent se rendre à l'accueil de la Mairie, pour s'inscrire et retirer leur «kit».

- Mairie (Accueil) - Tél. 01 69 89 71 71

NOUVELLES ACTIVITÉS À SOISY



> Aurélie RAGONNET-BOUCHET

Notaire

68 bis Boulevard de la République - Tél : 01 69 89 22 21

> Sophie Art Déco

Décoration d'intérieur et artisanat

1 rue du Grand Veneur - Tél : 01 69 89 28 00

> Association Collectif Manyways

Collectif artistique, domaine musical et du spectacle vivant

Contact : Charles-Etienne Marchand :

pro@charlesetiennemarchand.fr

> Association Actions Pour l'Afrique (APA)

Contact : Mme Traoré Aïssata K. Boundy

Tél. 06 58 61 84 85 / 06 61 60 36 11

Site Internet : www.actionspourlafrique.org

Courriel : contact@actionspourlafrique.org



ses commerces

du Centre-Ville et du Centre Commercial des Meillottes

> Vos commerces de bouche sont ouverts tout l'été..

- «La Sicilia in Bocca» : fermé du 9 au 22 août.
- «Boucherie Galzadet» : fermé du 26 juillet au 17 août.
- «Proxi» : fermé en août.
- «Savoir faire et faire savoir» : fermé en août.
- «Alimentation Générale» (rue Notre Dame) : pas de fermeture.
- «Boucherie Poupry» : fermé en août.
- «Boulangerie Champion» : pas de fermeture.
- «Boulangerie MBDS» : pas de fermeture.
- «La Terrasse des Donjons» : fermé du 27 juillet au 19 août.
- «La Tonnelle» : pas de fermeture.
- «Biovivéo» : pas de fermeture.
- «Au XX^{ème} siècle» : pas de fermeture.
- «Le Marché de Marina» : pas de fermeture.
- «L'Olivier du Maroc» : pas de fermeture.
- «Xin Xin» : pas de fermeture.
- «Le Cosy» : fermé du 9 au 24 août.
- «Chez Peggy» : fermé 1 semaine en août.
- Istanbul Kebab» : fermé 15 jours en août.

