

# Soisy MAG

**Roland Garros 2016**

**Soisy, fier de  
Geoffrey Blancaneaux !**



©BALLET PAULINE / FFT



RETROUVEZ TOUTE L'ACTUALITÉ DE VOTRE VILLE SUR

[www.soisysurseine.fr](http://www.soisysurseine.fr)



**biocoop** **BIOVIVÉO**  
Soisy-sur-Seine

**Près de chez vous.**  
**plus de 7000 produits bio et écologiques**  
Fruits et légumes de saison, pains au levain, céréales, crèmerie, viandes et charcuteries,  
vins et boissons... rayon bébé... Produits sans gluten...  
et aussi cosmétiques, compléments alimentaires, huiles essentielles... livres, cadeaux...

**Comme chaque année,  
depuis 19 ans,  
nous restons ouverts tout l'été !**  
(avec les horaires modifiés ci-dessous)

➔ **Reprise des horaires habituels  
le dimanche 28 août 2016**

Centre commercial Les Meillottes  
Soisy-sur-Seine  
01 69 89 31 32     
[www.bioviveo.coop](http://www.bioviveo.coop)

**HORAIRES D'ÉTÉ 2016**  
du lundi 4 juillet (fermé) au  
samedi 27 août inclus  
Du mardi au samedi →  
10h00 - 13h00  
et 15h30 - 19h30

**SHIATSU**  
DRAVEIL CHAMPROSAY

*Le Shiatsu est une technique énergétique,  
d'acupression, qui s'apparente à l'acupuncture, mais sans aiguille.*

**SHIATSU DÉTENTE &  
SHIATSU THÉRAPEUTIQUE**  
adultes et enfants

RÉÉQUILIBRAGE ÉNERGÉTIQUE  
MAL DE DOS  
MAUX DE TÊTE  
PROBLÈMES DE SOMMEIL  
FEMME ENCEINTE  
DÉTENTE - RELAXATION

"Carte Cadeau"

Frédérique Macombe reçoit sur Rendez Vous  
Tel 06 63 91 08 83



**Entreprise J.A.L.F.**  
vous propose son expérience et ses idées  
pour tous travaux de jardin

Taille, élagage, aménagement, entretien,  
tonte, plantations, débroussaillage...

15 rue Notre Dame - 91450 Soisy-sur-Seine  
Tél. : 01 69 89 19 98  
Portable : 06 64 31 46 93  
e-mail : lois@jal.f.fr • site : www.jalf.fr

**PAYSAGISTE**



**Crédit d'impôt de 50 %**

**Adopa**  
Votre partenaire au quotidien

**Aide à domicile,  
Aide à la mobilité  
aide ménagère**

**Entretien de la maison**

**Jardinage**

**Soutien scolaire et  
garde d'enfants  
à domicile**

**Bricolage**

49, bld de la République 91450 Soisy-sur-Seine [www.adopa.fr](http://www.adopa.fr) [contact@adopa.fr](mailto:contact@adopa.fr)  
Tél : 01 60 75 57 67 06 67 79 73 10



# SOMMAIRE

## Soisy, la vie

- 04 > **Nuisances aériennes** : une nouvelle menace...  
> **Service Alarme**, un atout...
- 05 > **L'orchestre du Conservatoire** en représentation à Ashbourne  
> **Refonte des listes électorales** en 2017
- 06 > **DOSSIER : Inondations à Soisy ...**



## Soisy, le cadre de vie

- 9 > **Des ordinateurs à 30€** avec la «Fabrique à Neuf»  
> **Grand Paris Sud** se dote d'un Conseil de Développement
- 10 > **Révision générale du PLU...**



## Soisy, le dynamisme

- 11 > **Le titre de Roland Garros** pour le Soiséen G. Blancaneaux  
> **Une association pour jouer** : «Soseium ludi»
- 12 > **Ça s'est passé à Soisy !**



## Soisy, les générations

- 13 > **Pour partir en vacances** l'esprit tranquille  
> **Les journées du Maire...**
- 14 **TRIBUNES LIBRES**
- 15 **INFOS PRATIQUES/ÉTAT CIVIL**
- 16 **Sortir à Soisy**



## Soisy Mag

Juillet 2016 - 3600 exemplaires. Numéro de Dépôt Légal : 6462P  
**Mairie** : place du Général Leclerc - Tél. 01 69 89 71 71 - **Directeur de publication**: Jean-Baptiste Rousseau - **Directeur de la Communication / Réalisation** : Stéphane Foata - **Régie publicitaire municipale** : Tél. 0169897179. **Conception graphique** : MO Edition - **Impression** : Désbouis Grésil (Montgeron) Tél. 01 69 83 44 66. Imprimé sur papier PEFC. 10-32-3010.



Chères Soiséennes, chers Soiséens,

### Appel à la mobilisation contre les nuisances aériennes

Nous avons récemment appris par voie de presse qu'un projet de modification de trajectoires aériennes des décollages face à l'Est, avait été présenté par la DGAC à la Commission consultative d'Orly, sans qu'aucune information, ni concertation n'ait été proposée aux élus et aux populations concernées. Une pétition est lancée et une réunion publique est programmée le 2 septembre prochain, à la Salle du Grand Veneur.

Voir article. P.4

### Une nouvelle conférence sur «Les déplacements», dans le Cycle «P.L.U.»

Dans le cadre de la phase de diagnostic de la révision générale du Plan Local d'Urbanisme, le jeudi 22 septembre, une 4<sup>e</sup> et dernière conférence sera consacrée aux déplacements dans la ville.

Voir agenda des manifestations P.16

### Geoffrey Blancaneaux a remporté le tournoi de «Roland Garros Junior»

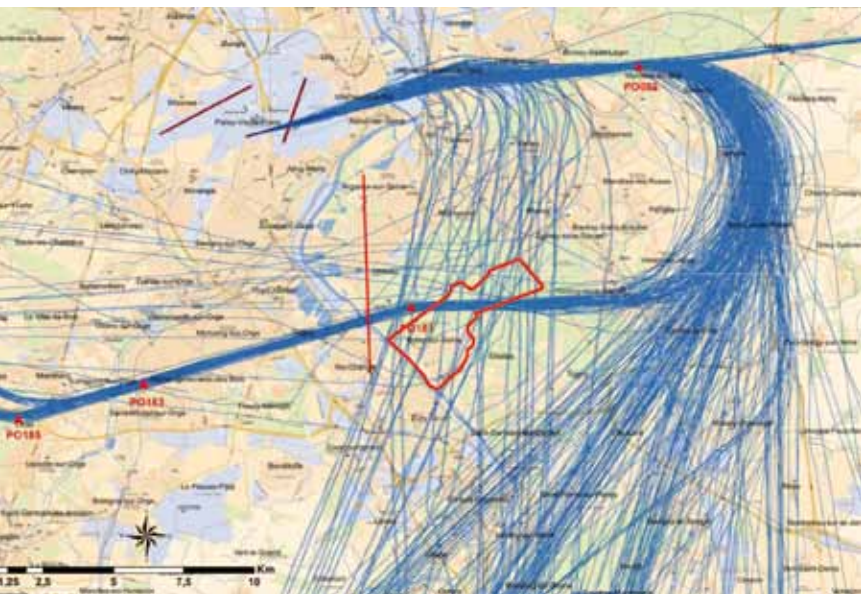
Nous le félicitons pour sa première victoire dans un tournoi du grand chelem.

Voir article. P.11

Bonnes vacances à toutes et à tous.

Jean-Baptiste Rousseau  
Maire de Soisy-sur-Seine,

## Nuisances aériennes : Une pétition et une réunion publique



Simulation des nouvelles trajectoires de décollages face à l'Est depuis l'aéroport d'Orly

Source DGAC - CCE d'Orly du 16 juin 2016

Le 21 juin, la presse a dévoilé un projet de modification des couloirs aériens pour les décollages à l'Est, au départ d'Orly.

Les élus de notre territoire, notamment de Soisy, Etiolles, St. Germain lès Corbeil, Evry, Ris Orangis, Boussy Saint Antoine..., ont appris par la presse la tenue, le 16 juin dernier, d'une Commission Consultative d'Orly, au cours de laquelle les services de la Direction Générale de l'Aviation Civile ont proposé une modification des trajectoires aériennes pour les décollages à l'Est. Ce nouveau projet qui pourrait être mis en œuvre début décembre, déplacerait, sur notre commune, certaines trajectoires d'avions. Sans attendre que ce projet ne soit définitivement validé, la Municipalité propose une action collective pour s'y opposer et demander une concertation avec les élus et les populations concernées.

Une **pétition** est lancée en Mairie (accueil), et également disponible sur le [www.soisysurseine.fr](http://www.soisysurseine.fr)

Une **réunion publique** est programmée le **2 septembre** prochain, à **20h30**, à la **Salle du Grand Veneur**, pour présenter les enjeux, les évolutions du dossier pendant l'été et les modalités d'une éventuelle mobilisation.

Retrouvez toutes les infos sur le [www.soisysurseine.fr](http://www.soisysurseine.fr)

Reliez l'alarme de votre habitation au Poste de Police Municipale

Efficacité,  
Rapidité d'intervention,  
Coût réduit.

Tarif au semestre :  
120 euros

Police Municipale de Soisy-sur-Seine  
2, rue de l'Église  
91450 Soisy-sur-Seine  
Tél. 01 69 89 18 18

## «Service Alarme»

### Un atout pour votre sécurité !

Soisy est une des rares communes à proposer un «Service Alarme». Ainsi, le système d'alarme de votre habitation peut être relié directement au Poste de Police Municipale soit par le réseau téléphonique, soit par la fibre optique. En cas de déclenchement de votre alarme, les agents de la Police Municipale vous appellent et interviennent rapidement sur les lieux (10 mn en journée, 20 mn la nuit) afin de vérifier et de sécuriser les lieux.

Le coût de ce «Service Alarme» est de 120 euros par semestre.

**Si vous êtes intéressé(e) par ce service : contactez la Police Municipale au 01 69 89 18 18.**

## A soisy, les démarchages sont interdits !

Devant la recrudescence des arnaques et des démarchages malhonnêtes, un récent arrêté municipal (n° 2015-89) **interdit tout démarchage sur le territoire communal.**

Dans tous les cas, si vous avez un doute, n'ouvrez pas et contactez la Police Municipale afin de clarifier la situation.

>Police Municipale - Tél. 01 69 89 18 18

# L'orchestre du Conservatoire en représentation à Ashbourne

„Dans le cadre du pacte d'amitié qui unit Soisy et Ashbourne, l'orchestre symphonique de Soisy-sur-Seine était invité, en mai dernier, pour deux représentations, dans le Derbyshire.

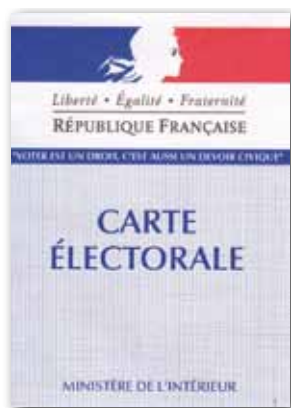
**D**ans le cadre des «échanges musicaux» qui unissent nos deux communes depuis maintenant 5 ans, 25 musiciens Soiséens se sont rendus à Ashbourne (Angleterre) pour deux concerts. Le premier a été donné dans le cadre majestueux de l'église St. Oswald, et accompagné par les «Ashbourne singers».

Entre œuvres classiques et populaires, entres solos et prestations communes, les deux concerts ont été très applaudis. L'orchestre symphonique de Soisy a été récompensé par une «standing ovation».

Cet échange a permis de resserrer les liens, déjà privilégiés, entre nos communes.



*L'orchestre symphonique de Soisy et les chœurs d'Ashbourne dans l'Eglise Saint Oswald*



## Refonte des listes électorales en 2017

**L'**année 2017, est une année électorale majeure (élections présidentielles et législatives). 2017 est également une année de refonte des listes électorales. Tous les électeurs inscrits recevront donc une nouvelle carte électorale. Afin que celle-ci soit à jour, il vous est proposé de transmettre au Service Etat Civil / Elections, les rectifications d'éventuelles erreurs, la prise en compte d'un déménagement sur la commune ou encore un changement de situation (ex : adjonction d'un nom d'épouse).

**Si vous êtes concerné(e), vous pouvez compléter le coupon ci-dessous et y joindre les documents suivants :**

- La copie de votre carte d'électeur à rectifier/mettre à jour,
- La copie de votre pièce d'identité,
- Dans le cas d'un changement d'adresse, la copie d'un justificatif de domicile personnel et récent.

**Pour les personnes non-inscrites, vous avez jusqu'au 31 décembre 2016 pour le faire, et voter en 2017!**

### Demande de rectification à retourner ou à déposer en Mairie avant le 15 décembre 2016

Nom : ..... Prénom : ..... Tél. : .....  
Mail : .....@..... Date : ..... Signature : .....

Les information(s) à modifier portent sur votre :

- |  |  |                                  |
|--|--|----------------------------------|
| <input type="checkbox"/> Nom               | <input type="checkbox"/> Nom d'Usage       | <input type="checkbox"/> Prénom  |
| <input type="checkbox"/> Date de naissance | <input type="checkbox"/> Lieu de naissance | <input type="checkbox"/> Adresse |





Bénévoles, agents et élus municipaux, solidaires des Soiséens sinistrés (rue de Seine).

# INONDATIONS À SOISY :

## Merci à tous ceux qui aidé les sinistrés !

« La ville de Soisy et ses habitants viennent de vivre des moments difficiles avec la montée des eaux de la Seine. Le formidable élan de solidarité et d'entraide qui s'est spontanément exprimé est à souligner.

### LES CRUES DE LA SEINE

1910 : 6,15 m

1982 : 5,11 m

2001 : 3,91 m

2016 : 4,84 m

Mesures « Station de Corbeil-Essonnes »

#### Nuit du 31 mai au 1<sup>er</sup> juin : Alerte !

Dans la nuit du 31 mai au 1<sup>er</sup> juin, Jean-Baptiste Rousseau, Maire de Soisy-sur-Seine, et Elisabeth Petitdidier, 1<sup>ère</sup> Adjointe, sont alertés, par la Préfecture, de l'accélération de la montée des eaux de la Seine. Dans cette journée du mercredi 1<sup>er</sup> juin, une « Cellule de crise » est créée dans la salle du Conseil, en Mairie. Rapidement, les premières actions sont mises en œuvre :

- création d'un « N° Urgence Mairie »,
- fermeture des « bords de Seine »,
- prêt de matériel (sacs de sable et parpaings) aux riverains des rues de Seine, du Port, du Bac de Ris et allée Chevalier,
- mobilisation des élus et agents municipaux,



La « cellule de crise », dans la Salle du Conseil, en activité 24h/24

- concertation avec les partenaires (Lyonnaise des Eaux, Enedis, pompiers, gendarmes...).

Les premiers débordement de la Seine sont malheureusement constatés.

#### Nuit du 1<sup>er</sup> au 2 juin 2016 : La crue !

Durant toute la nuit, les élus de Soisy, la



**Distribution de sacs de sable par les agents des services techniques**

Police Municipale, les gendarmes, les bénévoles et les riverains concernés se relaient sur le terrain, et surveillent la montée progressive des eaux (5 cm/h).

#### **Jeudi 2 juin 2016 : Les évacuations !**

Durant cette difficile journée de montée des eaux, le Maire de la commune prends successivement 4 arrêtés d'évacuation des habitants de l'allée Chevalier, de la rue du Port, de la rue de Seine (du n° 1 à 17 et 2 à 24), de la rue du Bac de Ris (n°18 et 18b), et du chemin de la Croix de Gerville (n° 3 au 5b). Au total, ce sont plus de 170 personnes (70 habitations) qui sont évacuées, au cours de la journée. Pour la plupart, des solutions d'hébergement sont trouvées auprès des familles, d'amis ou de voisins. La Direction de l'établissement de reconversion professionnelle de l'ONAC propose des chambres de son internat. De plus, une famille est hébergée temporairement dans le Salle du Grand Veneur. Toujours par arrêtés municipaux, les rues concernées sont fermées à la circulation, ainsi que l'école des Donjons, le lendemain, par précaution.

#### **Vendredi 3 juin : Le pic !**

Dans la nuit du 2 au 3 juin, les eaux de la Seine continuent à monter, dans les différents sites déjà touchés. Le «pic» de la crue est atteint à 12h, à 4,84 m (hauteur mesurée à la station de Corbeil-Essonnes). Dès lors, les élus locaux sont prévenus par la Lyonnaise des Eaux de l'arrêt du fonctionnement du réseau de collecte des eaux

usées, sur l'ensemble de la commune (voir article «Pourquoi...» ci-contre). De plus, certains quartiers ne disposent plus d'approvisionnement électrique (voir article «Pourquoi...» ci-contre).



**Le vendredi 3 juin, à 12h, le pic de la crue est atteint.**

Malgré ces événements et la détresse des Soiséens sinistrés, au plus fort de ces inondations, il règne un véritable état d'esprit de solidarité et de cohésion.

Dans la journée, la Ville dépose en Préfecture un dossier de demande de reconnaissance de l'état de catastrophe naturelle, tandis que des signes encourageant de décrue sont enregistrés.

#### **Du 4 au 8 juin : La décrue**

La Municipalité sollicite la Lyonnaise des Eaux et Enedis afin de remettre en service progressivement, au fur et à mesure de la décrue, les équipements électriques et les réseaux d'assainissement. Avec le recul des eaux, les Soiséens constatent l'ampleur des dégâts. Les pompiers et les bénévoles, sollicités par la Mairie, participent activement au nettoyage. Dès le 6 juin, 7 bennes sont installées dans la ville, et permettent aux



**Plus de 35 rotations de bennes ont été assurées.**

#### **PAROLE D'ÉLU**



#### **JEAN-BAPTISTE ROUSSEAU,**

Maire de Soisy-sur-Seine et Vice-Président de «Grand Paris Sud».

*Nous venons de vivre une catastrophe naturelle qui a plongé bon nombre de Soiséens dans la difficulté et le désarroi. Cet événement a été l'occasion pour certains de montrer le meilleur d'eux-même, en proposant leur aide pour gérer la situation. Cette crise nous a donné une leçon de «vivre ensemble». Encore une fois, merci à toutes et à tous ceux qui ont consacré du temps et des efforts au services des soiséens sinistrés!*

## **POURQUOI ...**

### **... les coupures électriques dans des zones non inondées ?**

Certaines zones de la commune ont connu des coupures de courant, bien que n'étant pas impactées directement par la montée des eaux. Ce fut le cas pour les riverains de l'avenue de la Libération, dont le transformateur situé chemin du Bac de Ris était dans l'eau et hors service.

### **... le non fonctionnement du réseau d'assainissement ?**

Lors de la crue, l'exutoire de l'ensemble du réseau d'assainissement de Soisy, situé à Etiolles, en bords de Seine, était inondé. Il ne pouvait plus fonctionner et n'assurerait plus le transfert des eaux usées de la commune vers la station d'épuration d'Evry. Par conséquent, durant une courte période, il a été demandé aux Soiséens de limiter les rejets d'eaux usées.

### **... les fermetures de rues ?**

Durant la crise, la rue de la Croix de Gerville et un court tronçon de la rue du Bac de Ris (entre les avenues Pasteur et Curie), ont été fermés à la circulation, à cause d'effondrements de chaussées. Ceux-ci ont été provoqués par les eaux souterraines qui ont raviné le sous-sol. Afin de procéder aux réparations, la circulation a été interrompue.

sinistrés de vider leurs habitations (elles ne seront retirées que le 20 juin).

Le 8 juin, un arrêté ministériel officialise la «reconnaissance de l'état de catastrophe naturelle» à Soisy-sur-Seine.





# i@d

Vos **Conseillères en Immobilier**  
sur votre commune et ses environs

**ACHAT - VENTE - LOCATION**



RÉSEAU DE  
PROXIMITÉ



HONORAIRES  
ADAPTÉS



DIFFUSION SUR  
+ DE 200 SITES



RECHERCHES  
PERSONNALISÉES

[iadfrance.fr](http://iadfrance.fr)

Sonia ASTEQUE  
06 30 48 03 40



Claire RUIZ  
06 30 17 32 08



Nathalie JOLY  
06 52 24 57 22



LES  
JARDINS  
DES CHENEVIÈRES

## À SOISY-SUR-SEINE

Le Parc des Chenevieres

LES  
TERRASSES  
DES CHENEVIÈRES



VISITEZ  
L'APARTEMENT  
TÉMOIN

**OFFRE  
SPÉCIALE**

sur une sélection  
de 4 pièces<sup>(1)</sup>

### En cœur de ville niché dans le Parc des Chenevieres

- **Dernier 4 pièces**, avec balcon, terrasse, jardin privatif, à **318 000 €<sup>(2)</sup>**
- **Résidence sécurisée**, digicode et visiophone. Parquet dans séjour et entrée...
- Des appartements **du 3 au 4 pièces**, avec terrasse, loggia, jardin privatif ou jardin suspendu à partir de **258 000 €<sup>(2)</sup>**
- **À quelques pas** des commerces et de toutes les commodités

**0 800 27 22 33**  
7j/7 - Appel gratuit depuis un poste fixe  
[arcadepromotion.com](http://arcadepromotion.com)

Espace de vente :  
12 rue Notre-Dame à Soisy-sur-Seine



(1) Renseignez-vous en espace de vente. (2) Prix au 01/05/16, selon TVA en vigueur. Renseignez-vous auprès de votre Conseiller. Illustration et photo à caractère d'ambiance. [bmud.fr](http://bmud.fr)



## Des ordinateurs à 30 € avec «La Fabrique à Neuf» !

À partir de :  
**30 €**

La ressourcerie «La Fabrique à Neuf» propose des ordinateurs totalement remis à neuf, pré-équipés des logiciels indispensables à partir de 30 euros\*.

**L**a Fabrique à Neuf collecte environ 5 000 kg/an de matériel informatique de tous types. Pour la plupart, les pannes sont dues à des virus ou à quelques composants hors service. Pour Fabrice, le technicien informatique bénévole de «La Fabrique à Neuf», rien de plus simple que de donner une seconde vie à ces matériels. Dans son atelier de Ris-Orangis, il démonte, désosse, teste et récupère toutes les pièces en parfait état de fonctionnement, et «remonte» un nouvel ordinateur fonctionnel à partir de ces composants. Un simple puzzle !

De plus, il a été fait le choix d'installer d'un système d'exploitation gratuit et résolument tourné vers les grands débutants en informatique, avec des fonctions simples et facilement accessibles, ainsi que tous les logiciels de base. Les ordinateurs sont donc déjà complètement équipés, disposent des toutes les dernières mises à jour et sont prêts à l'emploi.



\* à partir de **30 euros** : la tour - à partir de **50 euros** : la tour + écran + souris + cables

**i** > Ressourcerie «La Fabrique à Neuf»  
> 3 boutiques solidaire à Corbeil-Essonnes, Ris-Orangis et Montgeron  
> [www.lafabriqueaneuf.org](http://www.lafabriqueaneuf.org)

## Grand Paris Sud se dote d'un «Conseil de développement»

En mai dernier, les élus communautaires de Grand Paris Sud Seine Essonne Sénart ont validé la création d'un «Conseil de développement». Cette instance de participation citoyenne est ouverte aux habitants des 24 communes membres.

**L**e Conseil de Développement est un espace de participation citoyenne, d'échanges et de propositions. Cette instance, qui sera mise progressivement en route (règlement intérieur, modalités de fonctionnement...), est notamment composée de membres bénévoles issus de la société civile. Cette assemblée pourra émettre des avis concernant diverses problématiques intercommunales, à l'attention des élus du Conseil communautaire. Cet outil, qui existait déjà à l'échelle de l'ancienne agglomération de Sénart, est aujourd'hui ouvert aux habitants des 24 communes membres de «Grand Paris Sud». En attendant, la mise en œuvre effective de ce «Conseil de développement», les candidatures sont ouvertes à toutes celles et ceux qui souhaitent s'impliquer pour le développement de ce nouveau territoire.

Si vous êtes intéressé(e), contactez les agents de Grand Paris Sud, par mail : [codev@grandparissud.fr](mailto:codev@grandparissud.fr)

### SOISY, VU DU CIEL !

Courant juillet, la commune a procédé à des prises de vue de Soisy, depuis un drone. Ces images seront intégrées dans un film «Un autre regard sur Soisy !», qui sera présenté prochainement aux Soisiens.

Les personnes ne désirant pas voir apparaître leur parcelle peuvent se faire connaître auprès du Service Communication.

**i** > Service Communication  
> Tél. 01 69 89 71 79

## Deux femmes à l'honneur !



C. Schumann

M. Marvingt

**L**ors du Conseil Municipal du 20 juin dernier, les élus Soiséens ont, à l'unanimité, attribué deux noms de femmes célèbres à deux nouveaux «espaces» de la commune (une place et un square). Avant cette initiative, aucune rue, ni aucune place... ne portait le nom d'une femme célèbre :

- Les 15 nouveaux logements, donnant sur le Chemin de l'Ermitage, sont desservis par une nouvelle voie qui portera le nom de «**Square Clara Schumann**».

- La place devant l'entrée de l'école élémentaire des Meillottes (le long de la rue Jean de La Fontaine), portera le nom de «**Place Marie Marvingt**».

**Clara Schumann** (1819-1896), est une pianiste et compositrice allemande, épouse du musicien Robert Schumann. Première interprète des œuvres de son mari, elle fait partie des rares femmes compositrices de renom au XIXe siècle.

**Marie Marvingt** (1875-1963), surnommée « la fiancée du danger », est une pionnière de l'aviation en France et l'une des meilleures alpinistes du début du XXe siècle. Licenciée en lettres et parlant sept langues, elle est titulaire de 34 décorations, dont la Légion d'honneur et la Croix de guerre avec palmes.

## Le logement social en questions : Un point sur la conférence du 29 juin

**L**a conférence «Le logement social en questions», proposée dans le cadre de la phase de diagnostic de la «révision générale du P.L.U.», en présence du Préfet à l'égalité des chances, a permis :

**1- de rappeler les obligations légales des communes** et la loi S.R.U (la règle des 20% de logements sociaux avant 2025),

**2- de rappeler les moyens de contrainte de l'Etat**, avec le retrait du droit de préemption et la création d'office de logements, notamment sur les terrains de l'Etat,

**3- de faire un état des 120 demandes de logements Soiséens**, principalement des jeunes, des seniors, des personnes à mobilité réduite, des couples séparés avec enfants,

**4- d'écouter les craintes exprimées par les Soiséens**,

**5- de rappeler la volonté municipale** de réaliser des projets qualitatifs, de petites tailles, bien intégrés à leur environnement, favorisant la mixité sociale et générationnelle, et surtout, mise en œuvre dans le cadre d'une concertation avec les riverains.

Si vous souhaitez donner votre avis : [jedonnemonavis@soisysurseine.fr](mailto:jedonnemonavis@soisysurseine.fr)

**La phase de diagnostic se conclura par une conférence dédiée aux «déplacements dans la ville», le jeudi 22 septembre, à 20h30, Salle du Grand Veneur.**



Le Maire et Joël Mathurin, Préfet à l'égalité des chances

## Des travaux d'assainissement rue des Carrières, cet été ?

**L**a commune attend la notification d'une subvention de l'Agence de l'Eau, le 8 juillet prochain. Si la subvention est attribuée à la commune, les **travaux sur les réseaux d'assainissement** de la rue des Carrières pourraient commencer à la mi-août, et conduiraient à une déviation du circuit des bus, entre autres.

Vous pourrez retrouver toutes les informations le site internet municipal : [www.soisysurseine.fr](http://www.soisysurseine.fr)



# Geoffrey Blancaneaux

## remporte «Roland Garros Junior»

Agé de 17 ans, Geoffrey Blancaneaux, natif de Soisy, a remporté, en juin dernier, le tournoi de Roland-Garros Junior.

Geoffrey se souviendra sans doute longtemps de «Roland Garros» 2016, car il remporte son premier tournoi du Grand Chelem (junior). Décisif sur la terre battue parisienne, Geoffrey s'est brillamment imposé tout au long de son tableau, pour s'offrir une finale. Ainsi, le 5 juin dernier, le jeune Soiséen affrontait le talentueux Canadien Auger-Aliassime. Au bout de 3 manches disputées et deux balles de match sauvées, **Geoffrey Blancaneaux gagne la finale et le tournoi** (1-6, 6-3, 8-6). Son ambition pour cette saison «finir n°1 mondial junior».

Quelques jours avant sa victoire en «junior», Geoffrey a également réussi la performance d'une **première victoire dans le tournoi de Roland Garros «Senior»**. Alors 802<sup>ème</sup> au classement ATP, le jeune Soiséen, qui a bénéficié d'une «invitation» pour participer aux «qualifications» s'est imposé face au Japonais Moriya, 218<sup>ème</sup> joueur ATP. 3 jours plus tard, il perdait logiquement son second tour contre Andrej Martin (Slovaquie), classé 134<sup>ème</sup> au classement ATP.



Geoffrey Blancaneaux reçu et félicité en Mairie par JB. Rousseau, Maire de Soisy, et C. Ruiz, Adjointe chargée de la vie associative



## Une association pour «jouer» avec «Soseium Ludi»

Si vous prend l'envie de jouer à **des jeux de société, de stratégie ou des jeux familiaux**, ne manquez pas les prochaines portes ouvertes de «Soseium Ludi». L'association a pour but de faire partager cette pratique. Ainsi, dès le 13 mai dernier, les membres de «Soseium Ludi» proposaient plus de 80 jeux à explorer. Joueurs expérimentés ou novices, enfants et adultes, ont joué dans un esprit de partage et de découverte.

Le prochain rendez-vous (qui deviendra mensuel) est fixé au vendredi 30 septembre prochain, à la Salle des Fêtes. Les futurs adhérents de l'association pourront profiter également de 10% de réduction sur l'achat de jeux auprès d'un magasin local, partenaire de «Soseium Ludi».

L'association «Soseium Ludi» sera présente au «Forum des Associations» prévu le samedi 3 septembre 2016, au gymnase des Meillottes.

- ① «Soseium Ludi»
- > Forum des Associations, Samedi 3 septembre, 10h/18h, Gymnase des Meillottes
- > Soirée Jeux, Vendredi 30 septembre, 20h, Salle des Fêtes
- > Tél. 06 63 26 22 53
- > <https://www.facebook.com/SoseiumLudi/>

# ÇA S'EST PASSÉ À SOISY



**CÉRÉMONIE DU 8 MAI**

**8 mai :** Les Soiséens se sont réunis au Monument aux Morts pour célébrer l'armistice de 1945. Cette cérémonie fut l'occasion de mettre en avant le travail réalisé par les collégiens de Soisy et de présenter leur drapeau et leurs textes «hommage».

**8<sup>ÈME</sup> FÊTE DES JARDINS**



**21/22 mai :** Malgré un dimanche pluvieux, la 8<sup>ème</sup> édition de la «Fête des Jardins» a réuni les nombreux amoureux du jardin et des plantes.



**SEINE ESSONNE GRS**

**5 & 6 juin :** L'association truste les podiums des Championnats de France avec 5 médailles d'or et 9 d'argent (Photo : L.Torres, L.Wood, E.Chaix).

**17 juin :**

Les élèves et les professeurs du Conservatoire Municipal ont donné leur concert de fin d'année, en présence d'un nombreux public.



**CONCERT DU CONSERVATOIRE**

**FÊTE DE LA MUSIQUE**



**18 juin :** Les groupes Pop, Rock et même Electro, se sont succédés sur la scène du Parc du Grand Veneur pour «fêter» la musique à Soisy.

**LES COLLÉGIENS À L'ÉLYSÉE**



**29 juin :** Les collégiens de l'Ermitage qui ont réalisé le «Drapeau» en hommage aux victimes des attentats ont été reçus au Palais de l'Élysée.



# Pour partir en vacances l'esprit tranquille...

**L**es départs en vacances sont déjà programmés dans de nombreux foyers soiséens. L'opération «Tranquillité Vacances» est active à Soisy, afin que ces départs se réalisent dans la sérénité :

## L'Opération Tranquillité Vacances :

Comme chaque été, les Soiséens ont la possibilité de s'inscrire à l'Opération Tranquillité Vacances (OTV).

Ainsi, durant leur absence, **les agents de la Police Municipale assureront des rondes régulières autour des habitations des personnes inscrites. Pour bénéficier de ce service gratuit**, il suffit de se rendre à l'accueil de la Mairie et de remplir un formulaire d'inscription (formulaire également disponible sur [www.soisysurseine.fr](http://www.soisysurseine.fr)).

Pour rappel, la Police Municipale de Soisy est composée de 6 agents et assure un service continu : 7j/7 et 24h/24, dont des missions de patrouilles/îlotages, d'encadrement des sorties d'école, de contrôle de vitesse, de surveillance de zone bleue.

**i** > Police Municipale  
> Tél. 01 69 89 18 18

## QUELQUES CONSEILS EN PRÉVENTION DES CAMBRIOLAGES

### En cas de départ en vacances :

- prévenez vos proches voisins de votre absence
- faites ouvrir/fermer les volets de votre maison et faire entretenir votre jardin par une personne de confiance
- Déposez vos objets de valeur dans un coffre.
- Dissimulez les biens attrayants et facilement transportables
- Vos portes doivent offrir une bonne résistance contre l'effraction (serrure 3 points, système anti dégonflage..)

Retrouvez deux plaquettes d'information sur la prévention des cambriolages, éditées par la Gendarmerie Nationale, sur :

[www.soisysurseine.fr](http://www.soisysurseine.fr)

Rubrique : «Services», puis «Sécurité»



## Les «Journées du Maire» à Dourdan

**C**omme chaque année, la Ville de Soisy propose aux adhérents de la liste «Seniors Loisirs» une sortie à la journée.

Programmées en Mai dernier ces deux «Journées du Maire» emmenaient nos seniors à Dourdan. 170 Soiséens y ont participé, en compagnie d'élus de la Commune. Un programme de qualité avait été préparé en collaboration avec l'Office de Tourisme local :

- Visite du Château et de l'Eglise Saint Germain,
- Ballade au fil de l'Orge
- Déjeuner au restaurant «Blanche de Castille»

Pour participer aux prochaines «Journées du Maire» (en 2017) et aux autres activités et services proposés, inscrivez-vous à la liste «Seniors Loisirs», auprès du service Solidarité Seniors.

**i** > Service Solidarité Seniors  
> Tél. 01 69 89 71 64



## GROUPE DE LA MAJORITÉ

### AGIR ENSEMBLE CONTRE LES NUISANCES AÉRIENNES !

Le 16 juin dernier, les services de la D.G.A.C. ont proposé une modification des trajectoires de vols au départ d'Orly (décollages face à l'Est), sans que le Maire ne soit ni informé, ni consulté officiellement. C'est dans la presse locale («Le Parisien» du 21 juin 2016), que nous avons eu connaissance de l'existence de ce projet.

Jean-Baptiste Rousseau a :

- envoyé, le 28 juin, 3 courriers au Préfet de Région, à la DGAC, et à l'Autorité de Contrôle des Nuisances Aériennes, afin d'indiquer **son désaccord total quant à ce projet de modification des trajectoires** qui causerait de graves nuisances à l'ensemble de la population et à son environnement naturel, le massif de Sénart, classé en «forêt de protection».
- contacté immédiatement les Maires d'Etiolles, de St. Germain lès Corbeil et le Président de l'agglomération Grand Paris Sud, pour envisager une action commune et notamment, la rédaction d'un courrier conjoint, envoyé le 5 juillet,
- organisé une réunion, le 8 juillet, avec des personnes qualifiées et les Maires d'Etiolles et de St. Germain lès Corbeil, en Mairie de Soisy,
- participé, le 12 juillet, à une réunion avec la DGAC, le Député Maire de Boussy et d'autres maires concernés.

La Municipalité est déterminée à ne pas subir des décisions unilatérales et sans concertation qui affecteraient notre qualité de vie.

**Les élus du groupe  
"Ensemble pour Soisy"**

## GROUPE DE L'OPPOSITION

### PROJETS DE LOGEMENTS SOCIAUX À SOISY ?

Le logement fait partie des trois premiers postes de dépense du budget des Français.

Soisy-sur-Seine compte 3 003 logements dont 381 logements sociaux, soit 12,96%. Les logements vacants représentent 6,5% (Insee 2012).

Avec une évolution maîtrisée de logements sociaux depuis 2002 (8,76%), à partir de 2008 nous connaissons un développement soutenu de réalisations par la municipalité. Avec la construction du Parc des Chenevières, nous atteindrons 15,5% des 20% requis d'ici 2020. Il nous manquera encore 135 logements sociaux !

Avec nos futurs 15,5%, nous dépasserons largement les communes comparables de Longpont 6,81%, Villemoisson 10,11%, Saint-Germain-lès-Corbeil 11,76%...

Et pourtant, plusieurs projets de construction sont envisagés : boulevard de la République et Aristide Briand, rue de l'Eglise et de la Croix de Gerville.

Certains sermonneurs font craindre des pénalités financières, le droit de préemption urbain du préfet. Et pourtant, nos efforts ne sont plus à démontrer.

Nous souhaitons préserver l'équilibre et l'harmonie de notre commune.

Nous demandons qu'un référendum local soit organisé pour connaître l'opinion des habitants.

**Les élus du groupe  
"Soisy, ma ville, ma  
vie" Droite et Centre**

## GROUPE DE L'OPPOSITION

Texte non parvenu.

**Les élus du groupe  
"Unis et solidaires pour  
Soisy" Liste de Gauche  
(EELV – PRG - PS)**



## Horaires

### DU «RELAIS-POSTE»



Le «Relais- Poste», installé sur le parking des Meillottes (Atelier de Joséphine) est ouvert du mardi au vendredi, de 10h à 13h, et de 14h à 18h.

**Attention, le «Relais-Poste» sera fermé du 1er au 31 août 2016.**

## Horaires d'été

### DU BUREAU DE POSTE DE SOISY



La Poste nous informe que le **Bureau de Poste principal de la commune sera fermé tous les après-midi, du Lundi 1<sup>er</sup> août au samedi 27 août 2016 (inclus).**

Durant cette période, les Soiséens peuvent se rendre au Bureau de Poste de St Germain Lès corbeil (1 rue de la Tuilerie - ouvert du lundi au vendredi : 9h/12h et 14h/17h30 ; le samedi : 9h/12h)

- > Bureau de Poste de Soisy
- > Tél. 36 31
- > [www.laposte.fr](http://www.laposte.fr)

## Attention **AUX NUISANCES SONORES !**

### A la maison

L'été est propice aux rencontres amicales et familiales autour du Barbecue... pour autant, il est toujours de rigueur de ne pas provoquer de nuisances sonores et de gêne pour ses voisins.

Pour rappel, il n'existe pas de «tapage diurne ou nocturne», mais uniquement des **nuisances sonores de nature à perturber la tranquillité publique**. L'infraction est seulement «aggravée» la nuit. De même, prévenir ses voisins n'exonère en rien sa responsabilité. En cas de constatation, la contravention de 3<sup>ème</sup> classe s'élève à 68 euros (180 euros en cas de récidive).

### Au jardin

La passion du jardin est un plaisir partagé par de nombreux Soiséens. Pour rappel, un arrêté municipal fixe les heures durant lesquelles les tondeuses, tronçonneuses, ou autres engins à moteur peuvent être utilisés.

Ces horaires d'utilisation sont :

**Du lundi au vendredi, de 8h à 12h et de 14h à 19h,**

**Le samedi, de 9h à 12 et de 15h à 19h,**

**Le dimanche et les jours fériés, de 10h à 12h.**

En dehors de ces horaires, le respect de la tranquillité de ses voisins est de rigueur.

>Police Municipale - Tél. 01 69 89 18 18

## NOUVELLES ACTIVITÉS À SOISY

> «**Sophie au bout du fil**»  
Confection, couture, retouche  
Tél. 06 69 74 89 56  
[amatsophie.sa@gmail.com](mailto:amatsophie.sa@gmail.com)  
Facebook : Sophie au bout du fil

> **Julie Sautereau**  
Infirmière  
Maison Médicale - 2 rue des Chenevières  
Tél. 06 62 63 27 88



## Infos pratiques

### >Fermeture de la Mairie, le samedi matin, durant l'été :

Comme chaque été, **les services de la Mairie** seront fermés, tous les samedis, du 9 juillet au 20 août 2016 (réouverture le samedi 27 août).

La distribution des «sacs déchets verts» est maintenu sur le parvis de la Mairie.

- Mairie de Soisy-sur-Seine
- Tél. 01 69 89 01 71

### >Fermeture estivale de la Médiathèque Municipale :

La **Médiathèque Municipale Gilles Malet** sera fermée le vendredi 22 juillet, à 18h. Elle rouvrira ses portes le samedi 20 août 2016 à 10h.

- Médiathèque Municipale Gilles Malet
- Tél. 01 69 89 01 71



## ÉTAT CIVIL

### NAISSANCES

**Avril 2016** : LARCHEVÈQUE  
Leia, FRAZAK Manon, GALLOU  
Camille, BOUGHALEB Adam.

**Mai 2016** : HAMRANI  
Neila, NLAMU Flore,  
ZEGGANE Myrina.

### MARIAGES

**Avril 2016** : DEVILLE Gérard  
& BESNIER Evelyne.

**Mai 2016** : OSMONT Laetitia  
& FAUDEMER Frédéric,  
KERGOZIEN Isabelle &  
MULLER Nicolas, FERREIRA

SOUTO Esmeralda &  
BEAUSSART Guillaume.

### DÉCÈS

**Avril 2016** : SAINT-MARTIN  
Josiane épse. ANOUILH, BAZIN  
Michèle Vve. AMARA, RAIBON-  
PERNOUD Jocelyne épse.  
MORIN, SOULIGOUX André.

**Mai 2016** : SAUTEREAU  
Jean, MESSOUTER Hamida,  
BERNARDIN Mauricette  
Vve. MARTIN, IMBERT  
Simonne Vve. RAGON.

### VACANCES D'ÉTÉ

Du mardi 5 juillet au  
merc. 31 août 2016  
Reprise des  
cours le jeudi  
1er septembre 2016

### ÉVÉNEMENT



SAMEDI 27 AOÛT 2016

### Fête de Gerville et de tout le quartier

Concours de pétanque,  
maquillage, contes, représentation  
de «hip-hop», ciné plein air...

> à partir de 14h30

> Au cœur de la Résidence de Gerville

> Entrée libre

SAMEDI 27 AOÛT,  
À PARTIR DE 14H30

#### Fête de Gerville

en partenariat avec  
l'association des locataires,  
le Secours Catholique, le  
Comité des Fêtes et les 3F  
Cf. «Événement»

À noter : Diffusion du  
film «Paddington» sur  
grand écran, à 22h



### À NOTER POUR LA RENTRÉE...

VENDREDI 2 SEPTEMBRE,  
À 20H30,

#### Réunion publique sur «Les nuisances aériennes»

Salle du Grand Veneur  
Entrée libre

SAMEDI 3 SEPTEMBRE,  
DE 10H À 18H,

#### Forum des Associations

Démos, renseignements,  
inscriptions...  
Gymnase des Meillottes  
Entrée libre

DIMANCHE 4 SEPTEMBRE,  
DE 14H À 18H

#### Thé Dansant

avec le Club de l'Amitié  
Salle du Grand Veneur  
Tarif : 5 €

JEUDI 22 SEPTEMBRE,  
20H30

#### Conférence PLU

«Les circulations et les  
déplacements»  
dans le cadre de la  
révision générale du PLU  
Salle du Grand Veneur  
Entrée libre

LES 17 ET 18 SEPTEMBRE,

#### «Nicolas de Bailleul, Seigneur de Soisy»

Reconstitution d'un  
camps de mousquetaires,  
initiation à l'épée,  
animations, conférences,  
expositions, jeux, spectacle.  
Salle & Parc du Grand  
Veneur  
Entrée libre  
Programme complet sur  
[www.soisysurseine.fr](http://www.soisysurseine.fr)

DIMANCHE 25 SEPTEMBRE,

#### Fête de la Forêt de Sénart

avec l'Office de Tourisme  
Seine Essonne  
Faisanderie de Sénart  
Entrée libre

SAMEDI 1ER OCTOBRE,

#### Accueil des Nouveaux soisiens

Les élus reçoivent les  
nouveaux habitants  
Salle du Conseil (Mairie)  
Sur inscription  
au 01 69 89 71 62

### VOS ASSOCIATIONS

Retrouvez la programmation  
de vos associations  
«Saison 2015/2016»  
dans votre prochain «Soisy mag»

• CINÉ CLUB LA LUCARNE :  
TÉL. 06 77 66 30 88

• SORTIES DU CLUB DE L'AMITIÉ :  
TÉL. 06 07 89 37 56

• SORTIES AVEC ASKATY :  
TÉL. 01 60 75 29 97

• SORTIES AVEC SOISY DÉTENTE :  
TÉL. 01 60 75 26 00

• SORTIES AVEC LES GODILLOTS DE SOISY :  
TÉL. 01 60 75 63 06

Retrouvez tous les rendez-vous soisiens sur  
[www.soisysurseine.fr](http://www.soisysurseine.fr)  
(rubrique: "Manifestations")

