

# Soisy MAG

En avril 2018 :



[www.soisysurseine.fr](http://www.soisysurseine.fr)  
fait peau neuve !  
Article p.5



RETROUVEZ TOUTE L'ACTUALITÉ DE VOTRE VILLE SUR

[www.soisysurseine.fr](http://www.soisysurseine.fr)





**Achetons responsable!**

**Des produits  
de saison, locaux, en vrac,  
du Commerce Équitable...**



Centre commercial Les Meillottes  
Soisy-sur-Seine  
01 69 89 31 32



[www.bioviveo.coop](http://www.bioviveo.coop)

**HORAIRES**  
Lundi → 15h30 - 19h30  
Du mardi au vendredi →  
9h00 - 13h00 / 15h30 - 19h30  
Samedi → 9h00 - 19h30  
Dimanche → 9h00 - 12h30

**L'évènementiel sous le soleil**  
Organise vos réceptions dans votre jardin, votre salon ou autre.  
Anniversaire, mariage, repas d'entreprise  
ou simplement entre amis ou en famille  
De la livraison simple à la prestation complète clef en main,  
nous saurons répondre à vos besoins  
(Commande minimum 10 personnes).

Tel 06 63 91 08 83  
[www.frangipaniercreole-traiteur.fr](http://www.frangipaniercreole-traiteur.fr)  
[contact@frangipaniercreole-traiteur.fr](mailto:contact@frangipaniercreole-traiteur.fr)  
Soisy sur seine

**Reliez l'alarme  
de votre habitation  
au Poste de  
Police Municipale**

**Efficacité,  
Rapidité d'intervention,  
Coût réduit.**

Tarif au semestre :  
120 euros

**Police Municipale  
de Soisy-sur-Seine  
2, rue de l'Eglise  
91450 Soisy-sur-Seine  
Tél. 01 69 89 18 18**

**Crédit d'impôt de 50 %**

**Adopa**  
Votre partenaire au quotidien

**QUALISAP**  
Charte de qualité  
services à la personne  
Agrément Qualité Préfectoral

**Entretien de la maison**  
Aide à domicile, Aide à la mobilité, aide ménagère

**Jardinage**

**Soutien scolaire et garde d'enfants à domicile**

**Bricolage**

49, bd de la République 91450 Soisy-sur-Seine  
www.adopa.fr contact@adopa.fr  
Tél : 01 60 75 57 67 06 67 79 73 10

# SOMMAIRE

## Soisy, la vie

04 > **Point d'étape sur...** le RER D, les nuisances aériennes

05 > **En avril**, [www.soisysurseine.fr](http://www.soisysurseine.fr) fait peau neuve !

## Soisy, le cadre de vie

06 **DOSSIER : Crue de la Seine :** Retour sur 2 semaines intenses

08 > **Embellir notre entrée de ville** sur l'avenue du Gal. de Gaulle  
> **Le service «au» public** même sous la neige !



## Soisy, le dynamisme

09 > **Ça s'est passé** à Soisy !

## Soisy, les générations

11 > **Formation PSC1...**

12 > **Activités seniors en 2018 :** Inscrivez-vous !  
> **Première inscription scolaire** pour les enfants nés en 2015

13 > **Résultats de la consultation** sur les rythmes scolaires  
> **Atelier «Parents/Enfants»** au Relais Assistantes Maternelles

14 **TRIBUNES LIBRES**

15 **INFOS PRATIQUES/ÉTAT CIVIL**

16 **Sortir à Soisy**



## Soisy Mag

Mars 2018 - 3600 exemplaires. Numéro de Dépôt Légal : 6462P  
**Mairie :** place du Général Leclerc - Tél. 01 69 89 71 71 - **Directeur de publication:** Jean-Baptiste Rousseau - **Directeur de la Communication / Réalisation :** Stéphane Foata - **Régie publicitaire municipale :** Tél. 0169897179. **Conception graphique :** MO Édition - **Impression :** Willaume Egret (St. Michel/Orge) Tél. 01 69 46 10 14. Imprimé sur papier PEFC.



Chères Soiséennes, chers Soiséens,

### Crue de la Seine : une quinzaine très intense

Je vous propose de revenir sur ce nouvel épisode de crue de la Seine, au cours duquel de nombreux foyers soiséens ont été touchés. C'est l'occasion de remercier toutes celles et tous ceux qui nous ont aidés à affronter cette catastrophe naturelle. Voir Dossier p.6 et 7

### Un nouveau site Internet et de nouveaux services

En avril, vous pourrez découvrir un nouveau site Internet municipal, toujours sur la même adresse : [www.soisysurseine.fr](http://www.soisysurseine.fr)

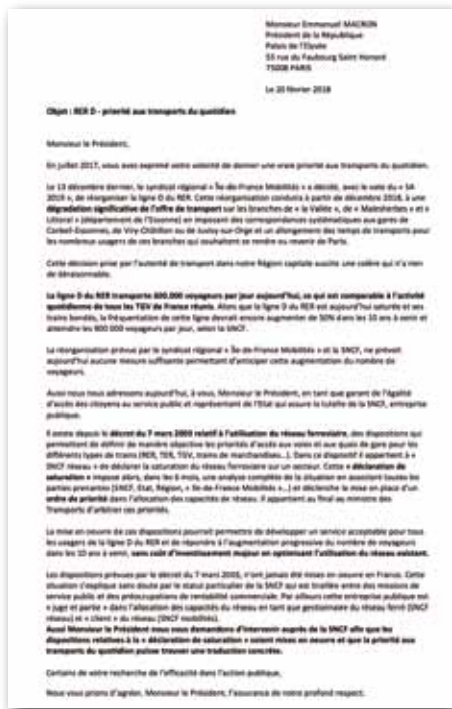
Avec une présentation plus moderne et plus intuitive, vous y retrouverez vos contenus habituels (actualités, agenda, Soisy en images...). Assez rapidement, vous découvrirez également un nouveau portail «Famille» qui facilitera vos démarches de paiement et de réservation. Voir article p.5

### «RER D», «Nuisance aériennes» : on ne lâche rien !

La mobilisation reste forte sur ces deux dossiers importants pour la qualité de notre cadre de vie. Je vous propose un point d'étape... Voir article p.4

Bonne lecture à toutes et à tous.

Jean-Baptiste Rousseau  
Maire de Soisy-sur-Seine,



## Point d'étape sur le RER D

Alors que le «SA 2019» a été adopté le 13 décembre dernier au siège du Syndicat Régional «Ile-de-France Mobilités», la mobilisation se poursuit. Les Maires de Soisy, de Ris-Orangis et d'Étiolles ont été à l'initiative d'un courrier au Président de la République.

**L**e 20 février dernier, de nombreux élus du territoire ont signé un courrier commun à l'attention du Président de la République. Les élus locaux invitent le Président de la République à soutenir leur action auprès de la SNCF, notamment afin que les dispositions relatives à la « **déclaration de saturation** » (dispositions qui permettent de définir de manière objective les priorités d'accès aux voies et aux quais de gare pour les différents types de trains) et permettre que **la priorité aux transports du quotidien puisse trouver une traduction concrète.**

De plus, **un recours devant le Tribunal Administratif de Paris a été déposé** pour obtenir l'annulation de la décision d'«Ile-de-France Mobilités» du 13 décembre 2017.

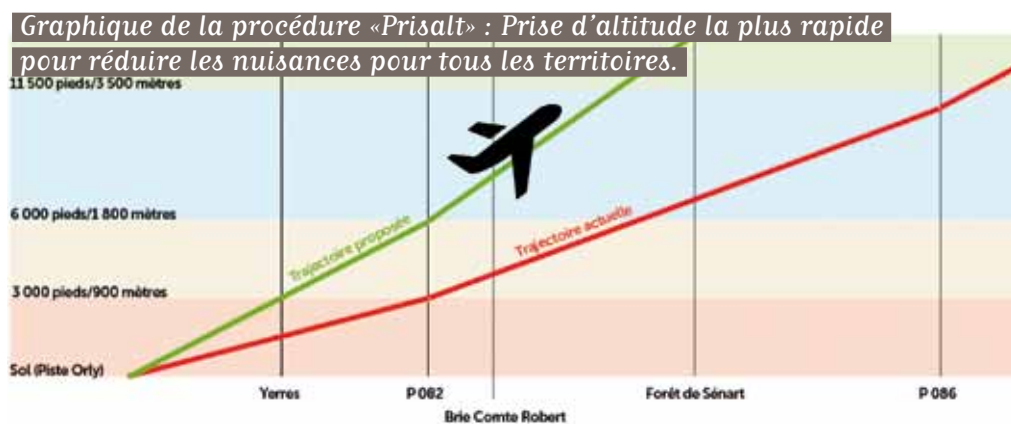
Ce courrier a été co-signé par Vincent Delahaye, Sénateur de l'Essonne, Olivier Léonhardt, Sénateur de l'Essonne, Marie Guévenoux, Députée de l'Essonne, Franck Marlin, Député de l'Essonne, Aude Luquet, Députée de Seine et Marne, Michèle Peyron, Députée de Seine et Marne, Caroline Paratre, Vice-Présidente du Conseil Départemental de l'Essonne, Aurélie Gros, Vice-Présidente du Conseil Départemental de l'Essonne, Martine Cartau Oury, Maire de Saintry sur Seine, François Gros, Maire du Coudray-Montceaux, Jacques Mione, Maire de Ballancourt, Jean-Baptiste Rousseau, Maire de Soisy-sur-Seine, Stéphane Raffalli, Maire de Ris-Orangis, Philippe Jumelle, Maire d'Étiolles, Jocelyne Boiton, Maire de Vayres sur Essonne, Michel Daigle, Maire d'Orveau, Jacques Joffroy, Maire de Chevannes, Alain Eckeman, Maire de Gironville sur Essonne, Jean-Jacques Boussaingault, Maire de Boigneville, Mariannick Morvan, Maire de La Ferté Alais.

## Point d'étape sur les nuisances aériennes

En ce début d'année 2018, après une série de tests concluants de la procédure «Prisalt», le collectif est sur le point de transmettre des courriers aux plus hautes autorités afin d'en communiquer les résultats.

**S**ur la base des essais de la procédure «Prisalt» sur des avions type A320, le collectif va envoyer très prochainement des courriers au Président de la République et à son ministre de la Transition écologique et solidaire, afin de les informer de ces résultats positifs. En effet, sur les 3 vols réalisés, on constate un écart positif de 2000 à 3000 pieds (soit environ 610 à 900m) à l'aplomb de Brie-Comte-Robert. **Les avions passant plus haut sur toute la trajectoire réduisent les nuisances sonores, la pollution et la consommation de kérosène.**

Une solution «gagnant-gagnant» transposable sur tous les aéroports français. À la demande de Marie Guévenoux, Députée de l'Essonne, le Maire de Soisy et Jean Serrat vont présenter cette solution à un groupe de parlementaires, à l'Assemblée Nationale, le 6 mars 2018.



# En avril 2018

## www.soisysurseine.fr fait peau neuve!



**Intuitivité**



**Accessibilité**



**Simplicité**



**Modernité**



**Multi-supports**



**Logo** : 1 clic pour un retour à la page d'accueil.

**Menus** : accès à toutes les rubriques par thèmes.

**En 1 clic** : Des accès directs, notamment vers les nouveaux portails «Famille».

**Actualités** : Les articles les plus importants du moment.

**Vos manifestations** : Agenda complet des manifestations à Soisy.

**Vos publications** : Tous les «Soisy Mag» et vos guides.

**La Mairie** : Adresse, téléphone, horaires et lien pour envoyer un courriel.

**Partenaires** : Liens vers «Grand Paris Sud» et l'Office de Tourisme.



**Accessibilité** : Choix de la taille des caractères, vocalisation.

**Recherche** : Champs pour vos questions.

**Listes pratiques** : Accès aux «Associations», aux «Commerces et entreprises», et aux «Professionnels de santé».

**Lettre d'information** : Inscription à la «lettre d'information».

**Les vidéos** : Accès vers «Vivre à Soisy» et «Un autre regard sur Soisy».

**Soisy en images** : Les diaporamas des manifestations de la commune.

**Plan du site** : Reprise de toutes les rubriques classées par menus.



# CRUE DE LA SEINE : Retour sur deux semaines intenses...

Après la crue de juin 2016, la Ville de Soisy-sur-Seine, comme de nombreuses autres communes, a connu une nouvelle crue de la Seine. Durant près de 15 jours, de nombreux acteurs (élus, agents municipaux, bénévoles, services des réseaux...) ont été présents notamment pour les familles les plus touchées.

**L**e 23 janvier, en fin d'après-midi, la Seine, sous haute surveillance, sort de son lit et déborde sur le chemin des bords de Seine, déjà interdit à toute

circulation. À 18h30, l'eau entre sur la rue de Seine et commence sa montée sur le bout du Boulevard Gayon (3,66m Station de Corbeil-Essonnes).

Durant toute la crue, le site Internet «Vigicrues» a donné les relevés en temps réel du niveau de la Seine et les prévisions. Ci-contre, la courbe sur 14 jours avec son pic à 4,56m le 29 janvier (en pointillé, les crues de 1910, 2001 et 2016).



Dès lors, la «Cellule de crise» déjà en place en Mairie, prépare et organise les opérations : distribution de parpaings et de sacs de sable, informations et conseils aux habitants...

À partir du **25 janvier**, le niveau de la Seine dépasse **4m** (Station Corbeil-Essonnes), pour atteindre son pic à **4,56m**, le **29 janvier**. De nombreuses rues sont touchées par la montée des eaux : rue de Seine, allée Chevalier, rue du Port, boulevard Gayon, rue et chemin du Bac de Ris, route Neuve (bas), chemin des Grès (bas). **40 foyers sont évacués**.

Durant la crue, les différents réseaux sont mis à rude épreuve. **Le réseau de collecte des eaux usées a dû être mis hors service** sur une grande partie du «bas de Soisy», proche de la Seine. La Municipalité a rapidement installé provisoirement des «toilettes mobiles» dans les différents quartiers concernés.



(1)

Les images fortes de cette quinzaine



Boulevard Gayon



(2)



Allée Chevalier



Champs rue du Bac de Ris inondés et enneigés



Chemin du Bac de Ris



Champs rue du Bac de Ris

20 modules ont également été placés dans l'enceinte de l'école des Donjons (1). **L'électricité a dû être coupée durant plusieurs jours** sur la partie basse de la rue de Seine (seulement les maisons touchées directement par la montée des eaux), mais surtout sur le quartier du Bac de Ris, du Bois Chardon, du Bois Margot et autour du «ru d'Or». Heureusement pour ces foyers, les équipes d'Enedis ont été particulièrement réactives et ont branché tous les foyers concernés sur deux générateurs de secours (2). Le gaz a été temporairement coupé rue du Port.

Une lente décrue s'est amorcée dès le **30 janvier**, jusqu'au **7 février**, date à laquelle, la Seine est rentrée dans son lit.

**La reconnaissance de l'état de catastrophe naturelle est annoncée par les services de la Préfecture pour le 6 mars prochain.**



**MERCI À TOUTES ET À TOUS POUR VOTRE AIDE!**



> Une «Cellule de crise» et un numéro «Urgence Crue» disponible 24h/24.



> Des agents municipaux et de «Grand Paris Sud» au service des Soiséens sinistrés.



> Des bénévoles et des élus présents sur le terrain.

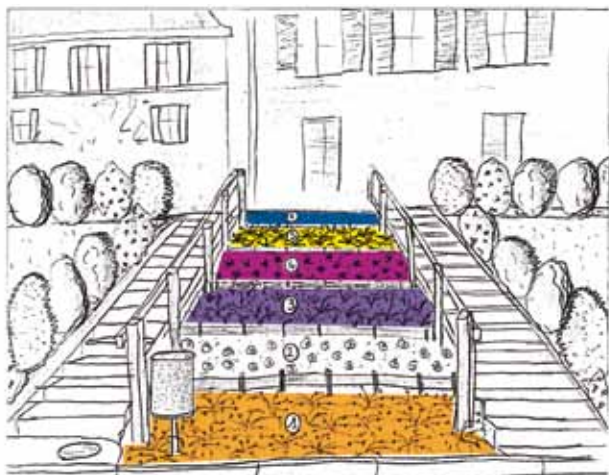


> Les équipes d'ENEDIS particulièrement à l'écoute des besoins, ...



> ... comme les agents de Suez-Lyonnaise des Eaux, les gendarmes, les pompiers,...

## Embellir notre entrée de ville sur l'avenue du Général de Gaulle



*Croquis de l'escalier descendant vers la résidence de Gerville et une partie des plantes prévues pour sa décoration*

\_ Les agents du service municipal des Espaces Verts vont prochainement s'attacher à l'embellissement de l'avenue du Général de Gaulle.

**A**fin d'améliorer l'aspect esthétique de l'entrée de ville côté Etiolles, les équipes des Espaces Verts vont se lancer dans un aménagement végétal le long du RD448. Le projet est composé des éléments suivants :

- Remplacement de la haie de troène existante par **une haie mixte d'arbustes persistants** à floraison printanière et estivale, ou feuillage décoratif,
- **Remise en peinture de l'abri bus** (par les services techniques municipaux) et installation d'un treillage pour la plantation de végétaux grimpants,
- **Engazonnement des talus,**
- **Aménagement de l'escalier descendant vers la résidence de Gerville** (voir croquis ci-contre), avec 6 étages de plantes arbustives ou vivaces à floraison échelonnée.

## Le service «au» public même sous la neige...

**A** la mi-février, l'Île-de-France a connu un épisode neigeux assez important. À Soisy-sur-Seine, les agents de la commune se sont particulièrement investis pour assurer aux habitants de la commune des déplacements sécurisés sur les trottoirs, comme sur les voiries. De nombreuses heures de travail, en journée, en soirée et même de nuit, ont été ainsi effectuées par les agents des services Techniques notamment. **Merci à eux !**





Soisy **le dynamisme****ÇA S'EST PASSÉ À SOISY****VŒUX DE LA MUNICIPALITÉ**

*19 janvier* : L'année 2018 commence avec les «Vœux à la population». Une rencontre conviviale avec les élus locaux pour échanger sur le bilan de l'année écoulée et les projets pour celle à venir.

**REPAS DES ANCIENS**

*28 janvier* : Les seniors de la ville, inscrits sur la liste «Loisirs Seniors», ont partagé un déjeuner dansant, dans la salle du Grand Veneur.

**MÉDAILLES DU TRAVAIL**

*3 février* : Les salariés du secteur privé ont reçu des mains du Maire de Soisy, leur «médaille du travail».

*4 février* : L'orchestre des jeunes Essonniers réunit les talents du Département, issus des conservatoires municipaux. Sophie Colonna, Martin Merminod et Timothée Bacchi, tous trois Soiséens, participaient à ce concert.

**LES «JEUNES ESSONNIENS»****SOIRÉE CARTES ET JEUX**

*10 février* : Plus de 100 joueurs pour la 10ème édition de la «Soirée Cartes et jeux». Pour cette soirée, les tournois de Poker, Tarot et Bridge, étaient toujours présents, plus la «nouveau» cette année, avec un tournoi de jeux de plateau...

**SOIRÉE CARTES ET JEUX**

# Votre publicité

Contactez la Régie Municipale (disponibilités, tarifs...)  
**au 01 69 89 71 79**

**AVIS DE VALEUR  
DE VOTRE BIEN OFFERT**

Concrétisons ensemble  
votre projet immobilier  
**ACHAT - VENTE**



**i@d**  
iadfrance.fr

-  RÉSEAU DE PROXIMITÉ
-  HONORAIRES ADAPTÉS
-  DIFFUSION SUR + DE 200 SITES
-  RECHERCHES PERSONNALISÉES



**Sonia ASTEQUE**  
**06 30 48 03 40**  
sonia.asteque@iadfrance.fr



**1er réseau français**  
de mandataires en immobilier



**Claire RUIZ**  
**06 30 17 32 08**  
claire.ruiz@iadfrance.fr

Sonia ASTEQUE - N° RSAC 539208199 EVRY  
Claire RUIZ - N° RSAC 434099362 EVRY




**Reliez l'alarme  
de votre habitation  
au Poste de  
Police Municipale**

**Efficacité,  
Rapidité d'intervention,  
Coût réduit.**

**Tarif au semestre :  
120 euros**



**Police Municipale  
de Soisy-sur-Seine  
2, rue de l'Eglise  
91450 Soisy-sur-Seine  
Tél. 01 69 89 18 18**



**Entreprise J.A.L.F.**  
vous propose son expérience et ses idées  
pour tous travaux de jardin

Taille, élagage, aménagement, entretien,  
tonte, plantations, débroussaillage...

15 rue Notre Dame - 91450 Soisy-sur-Seine  
Tél. : 01 69 89 19 98  
Portable : 06 64 31 46 93  
e-mail : lois@jal.f.fr • site : www.jalf.fr

**PAYSAGISTE**

VILLE DE SOISY SUR SEINE

**Formation «PSC1»**  
Prévention et Secours Civiques niveau I  
avec la Protection Civile



**SAMEDI 24 MARS 2018**  
**9H/17H**  
**EN MAIRIE**

Inscriptions obligatoires (places limitées à 12)  
auprès du service des Ressources Humaines  
au 01 69 89 71 73

INFORMATIONS  
www.soisyourseine.fr - 01 69 89 71 71

## Apprendre

### les gestes qui sauvent !

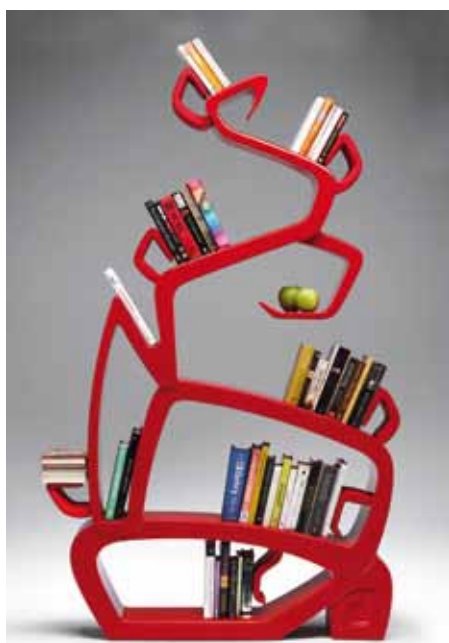
Depuis déjà plusieurs mois, la Ville de Soisy-sur-Seine s'est engagée avec le Collège de l'Ermitage et la Sécurité Civile dans l'organisation régulière de formations aux «gestes qui sauvent» (initiation ou/et PSC1).

Ainsi, la Ville et la Sécurité Civile proposent une nouvelle journée de préparation au **PSC1** (Prévention et Secours Civiques niv.1), le **samedi 24 mars 2018, de 9h à 17h, en Mairie**.

Une participation financière de **20€** sera demandée aux personnes souhaitant suivre ce stage.

Les inscriptions sont ouvertes auprès du service des Ressources Humaines au **01 69 89 71 73**.

- i** > Formation PSC1
- > Samedi 24 mars 2018, de 9h à 17h, en Mairie
- > Inscriptions au 01 69 89 71 73



## «La Curiosithèque»

### La rencontre des lecteurs avides de découvertes

Depuis 2011, la Médiathèque Municipale propose aux lecteurs une **Curiosithèque**. Il s'agit d'une rencontre où l'on peut échanger, autour d'un café, avec les autres lecteurs et les bibliothécaires, découvrir et partager des «coups de cœur» ou des nouveaux auteurs...

Il s'agit d'un rendez-vous bimestriel, le samedi à 10h30. La participation est libre.

Le prochain rendez-vous de la **Curiosithèque** se déroulera le :

**Samedi 10 mars 2018,**  
à la Médiathèque (Château du Grand Veneur), au 1er étage.

- i** > La Curiosithèque
- > Un Samedi à 10h30, tous les 2 mois
- > Médiathèque Municipale : 01 69 89 01 71

## LE SÉJOUR AVEC L'ANCV «OBERNAI»



## Activités « Seniors » en 2018 ! inscrivez-vous!

En 2018, la Ville de Soisy propose deux sorties et un séjour destinés aux seniors de la commune, inscrits sur la liste «Loisirs Seniors».

### Journées du Maire : «Rambouillet», les 16 et 23 mai 2018

Cette année, les «Journées du Maire» se déroulent au cœur du domaine de Rambouillet, dans les Yvelines. Au programme : visite de la Bergerie Nationale,

déjeuner à la «Ferme du Bout des Prés» autour d'un cochon à a broche, visite du Château de Rambouillet. La participation par personne s'élève à 5 euros pour les personnes non-imposables ou 20 euros. Courant mars 2018, les seniors inscrits sur la liste «Loisirs Seniors» recevront un courrier avec un coupon-réponse pour l'inscription à cette sortie.

### Séjour ANCV : «Obernai (Alsace)» du 13 au 20 octobre 2018 (le nombre de places est limité à 34)

La Ville de Soisy-sur-Seine et l'Agence Nationale pour les Chèques-Vacances proposent aux seniors de la commune de découvrir les trésors de l'Alsace, et tout particulièrement Obernai, Colmar, Strasbourg, la route des vins, les villages typiques...

Les tarifs par personne pour ce séjour sont compris entre 274,70 euros et 536,80 euros, en fonction de votre avis d'imposition et de votre choix d'hébergement. L'assurance annulation, la taxe de séjour et le transport sont compris dans les prix. Les inscriptions s'effectueront en Mairie, le vendredi 23 mars 2018, de 9h30 à 12h.

**Inscriptions sur la liste «Loisirs Seniors** : vous pouvez vous inscrire si vous êtes soiséen(ne), si vous avez plus de 65 ans, en Mairie au service Solidarité Seniors. Le formulaire d'inscription (PDF à imprimer) est disponible sur le [www.soisysurseine.fr](http://www.soisysurseine.fr) (rubrique «Seniors»)



Rambouillet

 > Service Solidarités Seniors (Mairie) - Tél. 01 69 89 71 64



## Premières inscriptions scolaires pour les enfants nés en 2015!

Les inscriptions scolaires sont réalisées auprès du «Service Enfance Education», en Mairie, sur rendez-vous entre le 1er mars et le 17 avril 2018, pour les enfants qui entrent en maternelle. Les inscriptions au CP se font par l'intermédiaire d'une «fiche scolaire» que les parents d'élèves reçoivent par courrier, qui est ensuite à remettre aux enseignants.

Les justificatifs à fournir : - le ou les livret(s) de famille

- en cas de séparation, copie du jugement (résidence de l'enfant et exercice de l'autorité parentale),
- attestation de carte vitale du ou des parent(s) sur laquelle sont mentionnés les enfants,
- justificatif de domicile de moins de 3 mois,
- justificatif des vaccinations obligatoires ou attestation sur l'honneur en tenant lieu,
- certificat de radiation de l'enfant déjà scolarisé, pour les nouveaux arrivants.

Pour obtenir un tarif en fonction de vos revenus pour les activités périscolaires ou la restauration, il faut fournir les justificatifs suivants :

- avis d'imposition 2017 (revenus 2016) recto-verso,
- attestation de paiement CAF de moins de 3 mois.

 > Service Enfance Education - Contact : Yasmine Belala - Tél. 01 69 89 71 65 - [scolaire@soisysurseine.fr](mailto:scolaire@soisysurseine.fr)



# Résultats de la consultation sur les rythmes scolaires

Depuis novembre dernier, la Municipalité, avec les associations de parents d'élèves, les enseignants et les services municipaux, a, d'une part, réalisé d'un bilan de l'organisation scolaire mise en place en 2014, et d'autre part, a préparé la consultation de tous les parents. Celle-ci a eu lieu du 15 au 19 janvier dernier. Le dépouillement des votes des parents d'élèves s'est déroulé en Mairie, le 24 janvier, en présence des élus de la commune, des directrices d'école, des enseignants, et des représentants des associations de parents d'élèves.

**74%**  
de  
participation

	Temps scolaire sur 4 jours	Temps scolaire sur 4,5 jours
Maternelle Donjons	146	54
Elémentaire Donjons	237	80
Maternelle Meillottes	139	53
Elémentaire Meillottes	280	65
<b>Total</b>	<b>802</b>	<b>252</b>
<b>%</b>	<b>76%</b>	<b>24%</b>

Après ce vote qui plébiscite à **76%**, une **organisation du temps scolaire sur 4 jours** (contre les 4,5 jours actuels), les 4 écoles ont organisé chacune un « Conseil d'Ecole » qui a entériné les résultats de la consultation. Les avis de la Municipalité et des Conseils d'Ecole ont été transmis à la Direction Académique.

**Cette organisation sera effective dès la rentrée de septembre 2018, avec les horaires suivants :**

- Horaires écoles (lundi, mardi, jeudi et vendredi) : 8h30/12h et 14h/16h30
- Accueils périscolaires (lundi, mardi, jeudi et vendredi) : 7h30/8h30, 12h/14h et 16h30/19h
- Accueil de loisirs du mercredi : 7h30/19h (possibilité d'inscrire son enfant à la demi-journée)

Les mois à venir vont permettre aux différents acteurs (enseignants, services municipaux, associations locales...) de se préparer à ce changement de rythmes scolaires.

## «Atelier parents/enfants» au Relais Assistantes Maternelles

La Ville de Soisy-sur-Seine propose un nouvel atelier «parents/enfants» qui ouvrira à partir de mi-mars dans les locaux du Relais Assistantes Maternelles.

Cet «Atelier parents /enfants» est ouvert à tous les parents, futurs parents et grands-parents d'enfants de 0 à 4 ans. C'est un espace convivial de rencontres et d'échanges.

Accompagnées de leur(s) enfant(s), les familles pourront venir jouer et partager leur expérience avec d'autres parents. Les familles seront accueillies par une éducatrice de jeunes enfants, chaque mercredi matin, de 9h30 à 12h, sauf pendant les vacances scolaires. Cet atelier est en accès libre et gratuit.

**Nouveau!**



**i** > «Atelier Parents/Enfants» - Relais assistantes maternelles - Chemin Rural du grand veneur  
> Contact : Béatrice Guidal (01 60 75 91 27)



## GROUPE DE LA MAJORITÉ

### MERCI À TOUTES ET À TOUS POUR VOTRE AIDE !

La commune de Soisy-sur-Seine et ses habitants, riverains du bord de Seine, ont de nouveau été confrontés à une nouvelle crue. Cette catastrophe naturelle a provoqué du désarroi parmi bon nombre de foyers de la rue de Seine, de l'allée Chevalier, de la rue du Port, du Bois Margot, du Bois Chardon et du quartier du «ru d'Or».

Durant cette épreuve, certains d'entre nous ont montré le meilleur d'eux-mêmes en donnant de leur temps et en aidant la Municipalité et les différents services engagés à gérer la crise. **Nous retiendrons cet exemple de «vivre ensemble».**

Un grand «MERCI» à toutes celles et à tous ceux qui ont activement participé au soutien des familles sinistrées.

Merci

aux bénévoles,

aux agents municipaux,

aux agents de «Grand Paris Sud»,

aux pompiers,

aux gendarmes,

aux agents d'Enedis,

aux agents de Suez-Lyonnaise des eaux,

aux agents GRDF.

**Les élus du  
groupe "Ensemble  
pour Soisy"**

## GROUPE DE L'OPPOSITION

### MERCI AU SERVICE PUBLIC !

Ces dernières semaines, certaines régions de France, plusieurs départements d'Ile de France et plus singulièrement notre commune avons subi les conséquences des intempéries météorologiques, avec une crue de la Seine à près de 6m10 par endroit, et sans oublier ensuite les chutes de neiges.

Notre commune a été l'une des villes les plus concernées de l'Essonne par cette crue, obligeant l'évacuation d'une quarantaine de foyers et plusieurs dizaines d'autres sans électricité. Autre impact conséquent, le réseau des eaux usées qui fut sous « très haute tension » et qui obligea la municipalité à conseiller à l'ensemble des habitants de maîtriser leur consommation d'eau, mais également de mettre à disposition une vingtaine de toilettes mobiles, dans certains quartiers.

Face à ces événements, la municipalité, l'ensemble des services et plus particulièrement les services techniques, les élus, les bénévoles, les services de l'Etat, ENEDIS, les riverains...se sont tous mobilisés. Nous tenons ici à les remercier chaleureusement de leur implication et de leur réactivité.

C'est dans ce genre de circonstance que la notion de «service public» prend tout son sens.

**Les élus du groupe  
"Soisy, ma ville, ma  
vie" Droite et Centre**

## GROUPE DE L'OPPOSITION

### RYTHMES SCOLAIRES EN PRIMAIRE

La ville de Soisy a choisi d'organiser la semaine sur 4 jours et demi dans les écoles maternelles et élémentaires.

Toute modification éventuelle de ce rythme suppose, au préalable, une évaluation de cette organisation en rappelant que les études qui ont évalué les différences d'attention et de capacité des enfants selon les moments de la journée, s'accordent sur un point : « la semaine de 4 jours est le pire des rythmes possibles »

Nous espérons que l'intérêt des enfants sera pris en compte en priorité dans toute décision de modification des rythmes actuels.

**Les élus du groupe  
"Unis et solidaires pour  
Soisy" Liste de Gauche  
(EELV – PRG - PS)**

## Hommage à René Barbier



René Barbier, Soiséen, est décédé le 6 février 2018, à l'âge de 80 ans. Installés à Soisy, depuis 1967, René Barbier et son épouse Monique ont tenu durant 15 ans l'épicerie de la place de l'Eglise. Puis, René Barbier, après deux années de reconversion professionnelle à l'ONAC de Soisy, est devenu électricien. À la retraite, il s'est impliqué activement dans la vie associative soiséenne, il a notamment été Président du Club de l'Amitié durant 10 années et Président de la Fnaca (association d'anciens combattants). Son engagement associatif et son goût pour la convivialité et l'humour laisseront une trace indélébile à Soisy.



## Soisy-sur-Seine ...

## DES ORIGINES À NOS JOURS !

La Ville de Soisy-sur-Seine met régulièrement à l'honneur son histoire locale, notamment à l'occasion des «Journées du Patrimoine». De nombreux épisodes de notre histoire ont déjà été ainsi présentés: Nicolas de Bailleul, les généraux d'Empire, «les marquises» de Pompadour, Gilles Malet...

Ces «pièces» de l'histoire de Soisy forment un puzzle. La Ville de Soisy a donc chargé Félix Torres, Soiséen, agrégé d'Histoire et Docteur en anthropologie, de les réunir pour en faire **un livre sur «Soisy-sur-Seine, des origines à nos jours»**. Ce travail d'envergure pourrait être facilité par **l'aide de tous(tes) les Soiséens(nes) passionnés(es) par l'histoire de la commune et détenant des informations, des documents, des objets pouvant aider à écrire cet ouvrage** de référence pour notre commune.

> Contact : Félix Torres

> Tél. 01 60 75 85 61 / 06 15 05 44 43

> felixtorres@public-histoire.com

> www.public-histoire.com



## Informations pratiques

## &gt; Travaux d'élagage «R.T.E.»

Le Réseau de Transport d'Electricité (R.T.E.) nous informe que des travaux d'élagage vont être réalisés entre mars et juin 2018, à Soisy, dans le cadre de l'entretien de la ligne électrique «63 KV Epinay Ris Orangis». Cette ligne suit la lisière de la forêt de Sénart, sur les terrains des propriétaires, à l'extrémité du Parc de Sénart. Les propriétaires concernés seront prévenus de l'intervention de la société Pareau (chargée des travaux par R.T.E.), par courrier, avis de passage, ou par une visite directe. Les personnes sur site seront munies d'une carte professionnelle.

> [www.rte-france.com](http://www.rte-france.com)

## &gt; Harmonisation des ouvertures des piscines «G.P.S.»

À compter de 2018, l'agglomération «Grand Paris Sud» a décidé d'harmoniser les horaires d'ouverture des piscines du territoire, notamment le week-end. Ainsi, les piscines seront ouvertes tous les samedis après-midi et tous les dimanches matins (et tous les dimanches après-midi entre juin et fin août).

> Liste des piscines de «Grand Paris Sud» et informations pratiques sur <https://sortir.grandparissud.fr/equipements/piscines>



## ÉTAT CIVIL

## NAISSANCES

Décembre 2017 :

Marin OURY, Hamza AISSAT, Alicia JUMENTIER, Patrick MBAGA, Anna FEVRIER.

Janvier 2018 :

Lya TYRACHE, Romy CHEVRIER, Neo POULIQUEN PRINZ.

Février 2018 :

Ilyana GUILLERMIC FAZAL

## DÉCÈS

Décembre 2017 :

Stéphane BROTONS.

Janvier 2018 :

François MAÏNETTI, Jean DESCHAMPS, Colette CLOSSET.

Février 2018 :

René BARBIER, Jean SCHERTZ.

## MARIAGES

Décembre 2017 :

Elsa SCHREIBER & Thomas GARANDEL.

NOUVELLE  
ACTIVITÉ À SOISY

## &gt; Frangipanier Créole

Traiteur créole / organisation de réception

6 bis avenue de la Libération

Tél. 06 37 84 86 59

[www.frangipaniercreole-traiteur.fr](http://www.frangipaniercreole-traiteur.fr)

[contact@frangipaniercreole-traiteur.fr](mailto:contact@frangipaniercreole-traiteur.fr)

#### VACANCES D'AVRIL

Du samedi 14 avril au dimanche 29 avril 2018  
Reprise des cours le lundi 30 avril 2018

#### ÉVÉNEMENT



VENREDI 6 AVRIL 2018, 20H30

### Trio Parnasse

#### «Une soirée chez... Debussy»

Concert commenté avec Véronique Guillo, Vanessa Ugarte et Annabelle Brey  
Salle du Grand Veneur  
> **Entrée libre**



JEUDI 8 MARS, À 20H30

#### Conseil Municipal

Salle du Conseil (Mairie)  
**Confirmation par affichage**

SAMEDI 10 MARS, À PARTIR DE 8H30

#### Course/Marche contre le cancer

avec les Gazelles de Soisy  
Parcours 5/7km  
RDV Parking de la Maison forestière  
**Tarifs : 5/2€**

DIMANCHE 11 MARS, DE 14H À 18H

#### Thé Dansant

avec le Club de l'Amitié  
Salle du Grand Veneur  
**Tarif : 7 €**



VENREDI 16 MARS, À 19H

#### Conférence «Pilates en Seine»

«La conscience du corps dans l'art de respirer»  
avec JC. de la Casanière  
Salle des Fêtes  
**Entrée libre**

SAMEDI 17 MARS, À 16H30

#### Printemps des poètes

«Temps des histoires poétique» (3/8 ans),...  
Médiathèque Municipale  
**Entrée libre**

SAMEDI 17 MARS, À 20H

#### Loto du Comité des Fêtes de Soisy

Nombreux lots  
Salle du Grand Veneur  
**1 carton 3€**  
**2 cartons 5€**



SAMEDI 24 MARS, 9H/17H

#### Formation PSC1

avec la Protection Civile Mairie (Salle du Conseil)  
**Inscription obligatoire**  
**01 69 89 71 73**

DIMANCHE 25 MARS, À 16H

#### Concert Gospel

avec «Jazz Men Sing»  
Eglise Notre Dame  
**Participation libre**

LUNDI 26 MARS, À 20H30

#### Conseil Municipal

Salle du Conseil (Mairie)  
**Confirmation par aff.**

SAMEDI 31 MARS, À 18H30

#### Conférence «Le Jardin des Arts»

«L'art déco et les années folles en Europe»  
Médiathèque Municipale  
**Tarifs : 5€ / 10€**

VENREDI 6 AVRIL, À 20H30

#### Concert Trio Parnasse

Voir «Événement» ci-dessus.

SAMEDI 7 AVRIL, À 20H30

#### Concert Mario Scilla

«La véritable histoire de Don Mario» avec M. Scilla (harmonica)  
Salle des Fêtes  
**Tarifs : 15€ / 10€**

DIMANCHE 8 AVRIL, DE 14H À 18H

#### Thé Dansant

avec le Club de l'Amitié  
Salle du Grand Veneur  
**Tarif : 7 €**

#### VOS ASSOCIATIONS

##### • CINÉ-CLUB LA LUCARNE :

> 16/03 «Le gamin au vélo» de JP. & L. Dardenne  
> 13/04 «A casa nostra» de F. Comencini  
> à 20h, Salle de l'ONAC  
> Séance : 4 € / Adhésion : 3 €  
**Tél. 06 77 66 30 88**

##### • SORTIES DU CLUB DE L'AMITIÉ :

> 15/03 Repas Lycée hôtelier Etiolles  
> 5/04 Découverte de la ville de Gien  
**Tél. 06 07 89 37 56**

##### • SORTIES AVEC ASKATY :

> 10/03 Musée des Arts Décoratifs  
> 22/03 Manufacture Nationale des Gobelins  
> 19/04 Les Batignolles  
> 27/04 Exposition «Raoul Hausmann»  
**Tél. 01 60 75 29 97**

##### • SORTIES AVEC SOISY DÉTENTE :

> 18/03 Théâtre «Mémoires d'un tricheur»  
**Tél. 01 60 75 26 00**

##### • SORTIES AVEC LES GODILLOTS DE SOISY :

> 2, 6, 9, 11, 13, 16, 20, 23, 27 & 30 mars  
> 3, 6, 10, 15, 17, 20, 24, 27 & 29 avril  
**Tél. 01 60 75 63 06**

• «JOURNÉE CITOYENNE 2018», LE SAMEDI 26 MAI, 14H/18H  
> Pour rappel, la Ville organise un après-midi dédié à des «chantiers citoyens» encadrés par des agents municipaux et des élus...  
**Inscriptions ouvertes sur [journeecitoyenne@soisysurseine.fr](mailto:journeecitoyenne@soisysurseine.fr)**  
**et/ou à l'accueil de la Mairie**

Retrouvez tous les rendez-vous soisiens sur  
**[www.soisysurseine.fr](http://www.soisysurseine.fr)**  
(rubrique: "Manifestations")

